

岡 孝博  
高地 秀明  
木原 利奈  
酒井 一樹  
渋谷 清  
長谷川 雅敏  
橋野 仁史  
花岡 寿一  
原 夕希子  
牧原 竜浩  
和田 道雄

Group goût  
Gg2展  
～11の視点～

会期

2018年6月6日(水)～11日(月)

会場

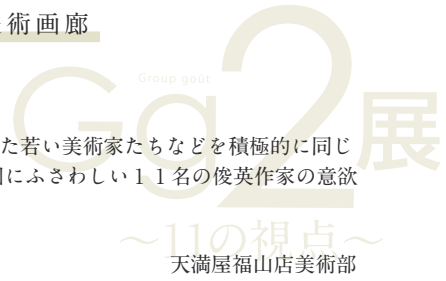
福山天満屋 6階 美術画廊

最終日は午後5時閉場

グループ・ゲー代表：和田 道雄 TEL 090-4142-9881

ごあんない

この度、福山天満屋では、第2回Gg展の展覧会を開催させていただき運びとなりました。  
「地域の作家や鑑賞者とのゆるやかなネットワークをつくる」との信念をもとにかつて教え子だった若い美術家たちなどを積極的に同じ土俵で展示会をひらき、新しい文化や歴史を作り出すグループ・グー (Group goût) による第2回にふさわしい11名の俊英作家の意欲作品を一堂に展覧させていただきます。  
何卒ご同好の方々お誘いのうえ、ご高覧賜りますようご案内申し上げます。



《CHILDREN》

岡 孝博 OKA Takahiro  
2011年 東京藝術大学大学院先端芸術表現専攻  
研究生修了  
現在 新制作協会会員, 広島県立尾道特別支援学校講師



《窓辺の物語》

高地 秀明 KOCHI Hideaki  
1978年 愛知県立芸術大学美術学部絵画専攻卒業  
現在 二紀会会員, 広島大学名誉教授



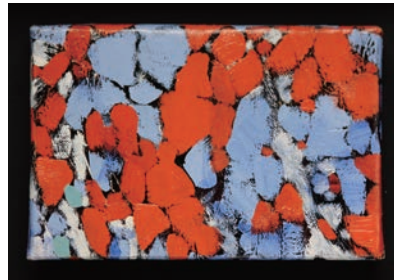
《あたしのネコ》

木原 利奈 KIHARA Rina  
2011年 尾道市立大学美術学科油画コース卒業  
現在 無所属



《ドローイング》

酒井 一樹 SAKAI Kazuki  
2013年 尾道市立大学大学院美術研究科修士課程  
(油画)修了  
現在 無所属



《Between》

渋谷 清 SHIBUYA Kiyoshi  
1987年 東京学芸大学大学院教育学研究科  
修士課程(絵画講座)修了  
現在 無所属, 福山市立大学教授



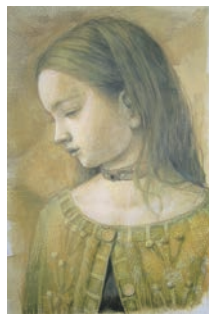
《ノルマンディーの丘》

長谷川 雅敏 HASEGAWA Masatoshi  
1979年 岡山大学教育学部特別教科美術・工芸  
教員養成課程卒業  
現在 東光会会員, 広島県立福山誠之館高等学校教諭



《Fog》

橋野 仁史 HASHINO Hitoshi  
2007年 尾道市立大学大学院美術研究科修士課程  
(油画)修了  
現在 国画会準会員, 尾道市立大学美術学科講師



《王女の横顔》

花岡 寿一 HANAOKA Hisakazu  
1992年 名古屋芸術大学洋画卒業  
現在 光陽会会員, 福山YMCA芸大美大  
受験予備校主任講師



《ゆびふし2018.02》

原 夕希子 HARA Yukiko  
2013年 尾道市立大学大学院美術研究科修士課程  
(油画)修了  
現在 無所属



《普遍的形態》

牧原 竜浩 MAKIHARA Tatsuhiro  
2005年 広島市立大学大学院芸術学研究科  
博士後期課程単位取得満期退学  
現在 無所属, 広島大学附属福山中・高等学校教諭



《17-04》

和田 道雄 WADA Michio  
1986年 東京学芸大学大学院教育学研究科  
修士課程(絵画講座)修了  
現在 独立美術協会準会員, 広島県立福山葦陽高等学校教諭

関連イベント【アーティスト・トーク】

出品作家による作品解説を行います。

6月9日 | 土 | 14:00～15:00

岡 孝博、高地 秀明、長谷川 雅敏、  
橋野 仁史、原 夕希子

6月10日 | 日 | 14:00～15:00

木原 利奈、酒井 一樹、渋谷 清、  
花岡 寿一、牧原 竜浩、和田 道雄

※作家の都合により変更になる場合がございます。