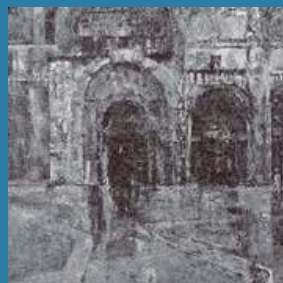


第2回

Group goût 絵画 8 人展

Gg展



高地 秀明 KOCHI Hideaki

橋野 仁史 HASHINO Hitoshi

花岡 寿一 HANAOKA Hisakazu

山口 修平 YAMAGUCHI Shuhei

渋谷 清

長谷川 雅敏

牧原 竜浩

和田 道雄

SHIBUYA Kiyoshi

HASEGAWA Masatoshi

MAKIHARA Tatsuhiro

WADA Michio



2013年5月21日 | 火 | — 5月26日 | 日 |

ふくやま美術館 ギャラリー

開館時間=9:30—17:00 | 最終日は16:30まで | 入場無料

発熱する個性と個性

ここ最近、地方における美術作家たちの活動が曲がり角にきているような気がする。かつては、中学・高校の美術教師が主たる担い手であったが、芸術科目の時間数の減少や事務量の増大により、美術活動をする教師たちが大幅に減っている状況がある。ただ、尾道市立大学や広島市立大学などの芸術学部出身者が30歳代を迎えるようになり、広島県内にとどまって制作をつづけている作家たちも目立つようになってきている。

昨年、ベテラン作家たち4人で始まったGg展であるが、今年の第2回展は、8人の作家たちが参加している。年齢層もぐっと若くなり、互いに刺激し合える環境が整ってきている。Ggとは、Group goûtの略で、趣味とも、持ち味ともいえるような意味と考えられる。作品写真を見ていただいても分かるように、それぞれがみな個性的な持ち味を発揮していて、統一された趣味によるものではない。長谷川は、色彩豊かな揺らぎと素晴らしいストロークで風景を、牧原は、これ以上手を入れられないほどの写実的な風景を描く。また、高地は、風をテーマにして彫像や花を描き、橋野は、樹木をクローズアップした瞬間的表情を活写している。花岡は、確かな写実で音のある室内画を、山口は、ポップで現代的な絵画を描く。さらに、渋谷は、はかない光をテーマにした抽象画を、和田は、飛行機をテーマに動きのある抽象画を制作する。

この展覧会は、個性と個性がぶつかりあって、刺激しあうことを目的とし、さらに女性を含めた新しい作家たちを加えていく可能性ももっている。この地方の美術が、すこし動きだしそうな気がする。

(谷藤史彦 ふくやま美術館学芸課長)

高地 秀明
現在 広島大学教授、二紀会会員

渋谷 清
現在 福山市立大学教授、無所属

橋野 仁史
現在 尾道市立大学助手、国画会会友

長谷川 雅敏
現在 広島県立福山誠之館高等学校教諭、東光会会員

花岡 寿一
現在 福山YMCA 芸大美大受験予備校講師、光陽会会員

牧原 竜浩
現在 広島大学附属福山中・高等学校教諭、無所属

山口 修平
現在 美術作家、無所属

和田 道雄
現在 広島県立福山葦陽高等学校教諭、独立美術協会会友

[関連イベント]

■ 出品作家と美術館学芸員によるギャラリートーク
5月25日(土) 16時～17時 ギャラリー内



第1回Gg展ギャラリートーク

■ 第2回Gg展 絵画8人展

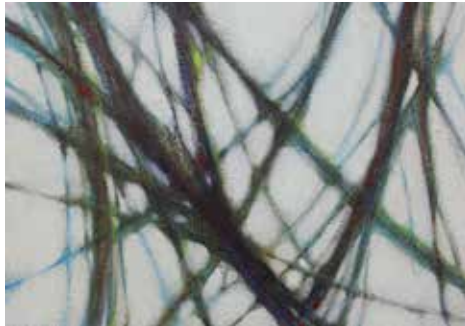
■ 会期: 2013年5月21日(火)～5月26日(日)

■ 開館時間: 9:30～17:00 [最終日は16:30まで]

■ 入場無料



1



2



3



4

- | | |
|------------------------------|---------------------|
| 1. 長谷川 雅敏
《雨上がり(サンマルコ寺院)》 | 5. 和田 道雄《飛行機 12-03》 |
| 2. 渋谷 清《Cross》 | 6. 牧原 竜浩《輛の浦の午後》 |
| 3. 山口 修平《無題》 | 7. 高地 秀明《風の記憶》 |
| 4. 橋野 仁史《生生》 | 8. 花岡 寿一《継承》 |

ふくやま美術館
〒720-0067 広島県福山市西町2丁目4-3
Goûtの会 代表 和田道雄 TEL: 090-4142-9881



5



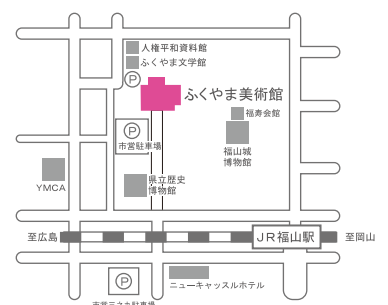
6



7



8



■ アクセス
山陽自動車道 福山東インターチェンジより西へ車で約20分
JR福山駅北口より西へ約400m