

窓辺の風(2012)

風の記憶  
Kochi Hideaki  
高地秀明展  
2017年6月7日(水)~7月30日(日)

開館時間 / 午前9時30分~午後5時(入館は午後4時30分まで)

※金曜日は行事のため午後2時閉館

※最終日は搬出のため午後3時閉館

休館日 / 毎週月・火曜日

※7月17日(月・祝)は開館

入館料 / 高校生以上 300(200)円 中学生以下・友の会会員は無料

※( )内は前売りまたは20名以上の団体料金

※土曜日は高校生入館無料

主催 / 公益財団法人しづや美術館

〒720-0056 広島県福山市本町8-27 TEL・FAX(084)925-2113 <http://shibuya-museum.sakura.ne.jp/>

後援 / 広島県、福山市、福山文化連盟、中国新聞備後本社、エフエムふくやま、ベッセルグループ

公益財団法人

しづや美術館  
Shibuya Museum of Art

# 高地秀明 展 ～風の記憶～

高地秀明氏(1955-)は、尾道市出身、愛知県立芸術大学美術学部を卒業後、1985年より二紀展をはじめとする展覧会で様々な賞を受賞、広島を拠点に活動しています。本展では、「風の記憶」シリーズを中心に約30点の作品をご紹介します。

“時間”と“空間”がテーマの「風の記憶」シリーズは、高地氏の記憶の断片がコラージュとして画面上へ散りばめられています。鑑賞者は、それらをとおして自らの記憶を呼び起こされたり、想像力を掻き立てられたりするのではないのでしょうか。

この体験をまた新たな記憶として、心に刻んでいただけたらと思います。

公益財団法人しぶや美術館



窓辺の風 (2013)



白い庭 (2012)



空と風の記憶 (2015)



風の記憶 (2016)



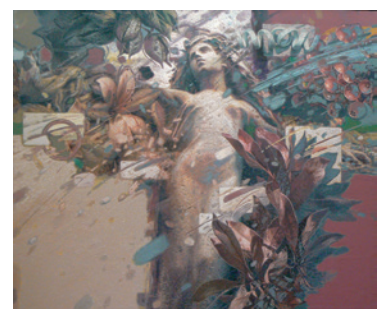
海の見える窓辺の風 (2013)



風の記憶 (2008)



カブリ島の風 (2012)



風の記憶 (2009)

## 展覧会によせて

画業およそ40年、「風の記憶」シリーズは時間と空間をテーマにしたものです。私達は毎日、様々な風景に出会いますが、多くは忘れ去られて過ぎゆく時間の中に消えていきます。しかし、一方で心の中にしっかりと刻まれるもの、時空を超えて記憶の中に存在していくものもあります。「風の記憶」は、私の記憶に残るものたち(草花の凜とした姿、樹木の陰、化石、西洋彫刻、身近な静物など)を画面に配置し、イメージのコラージュのように描いています。時空を超えた普遍的な何か精霊のようなものを表現したいと考えてきました。

私の絵画技法は、アクリル絵の具と顔料などとのミクストメディアの表現です。主にアクリルガッシュ、水干顔料、アクリルメディウム類などを用いています。

この機会にご高覧いただければ幸いと存じます。



高地 秀明  
KOCHI HIDEAKI

二紀会会員、二紀会広島支部事務局長  
福山美術協会理事、広島大学教授

### プロフィール

- 1955 広島県尾道市向東町に生まれる
- 1978 愛知県立芸術大学美術学部卒業
- 1985 二紀展に出品(以後連続)
- 1987 広島県美術展覧会(広島県立美術館)大賞
- 1995 第49回二紀展(東京都美術館)奨励賞
- 2000 個展(天満屋福山店美術画廊)
- 2002 個展(ふくやま美術館)
- 2005 第59回二紀展(東京都美術館)同人賞
- 2008 第9回春季二紀展(東京都美術館)選抜奨励賞
- 2009 第63回二紀展(国立新美術館)同人優賞
- 2010 第64回二紀展(国立新美術館)会員推挙

## ギャラリートーク

高地秀明氏による作品の解説を行います。

- 日程: 6/10(土), 6/11(日), 6/24(土), 7/9(日)
- 時間: 各14:00～(6/11のみ11:00～)

※入館券が必要です

高地秀明公式ホームページ

<http://home.hiroshima-u.ac.jp/hkochi/>

高地 秀明 で検索

公益財団法人

しぶや美術館  
Shibuya Museum of Art



JR福山駅北口より徒歩5分、山陽自動車道福山東ICより車で約20分  
〒720-0056 広島県福山市本町8-27 TEL・FAX (084)925-2113  
<http://shibuya-museum.sakura.ne.jp/>