

本時の目標

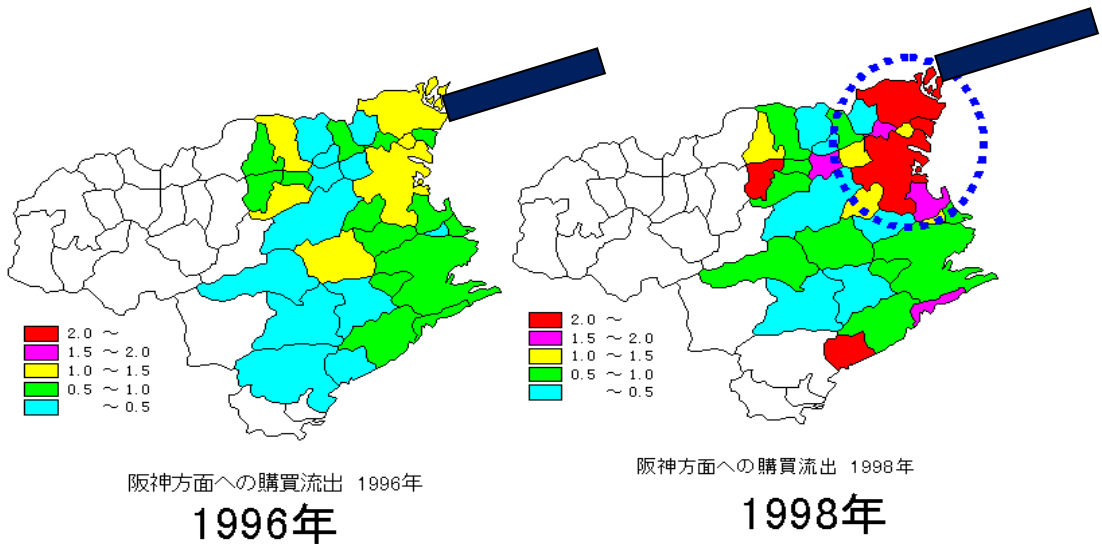


◎なぜ「明石海峡大橋」ができて「困ること」がおきたの
だろう？資料を読み解き，説明してみよう。

1 分布図を読み解こう

この分布図を読み解き，気付いたことを自分の言葉で書いてみよう。

阪神方面への購買流出率(婦人・子供服)

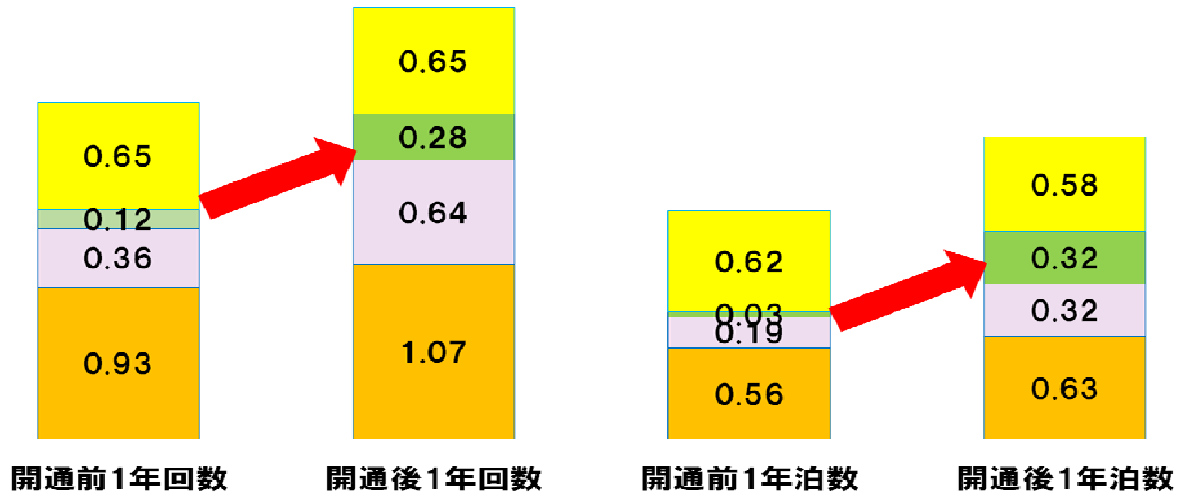


2 どうして徳島の方は阪神方面へ買い物に行くのだろうか？

徳島県から京阪神地方への平均訪問回数と泊数

(「神戸・鳴門ルート全通影響調査」徳島県アンケート調査結果)
*神戸・鳴門ルート開通前後1年間の統計

■ レジャー・観光 ■ レジャー・観光を兼ねた買物 ■ 買物 ■ 仕事・家の用事・その他



Why do people from Tokushima Prefecture go to the Keihanshin region for shopping after the route is opened?

Blank space for writing an answer.

Blank space for writing an answer.