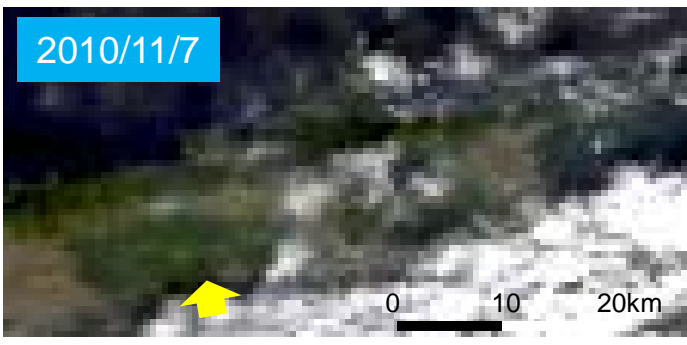
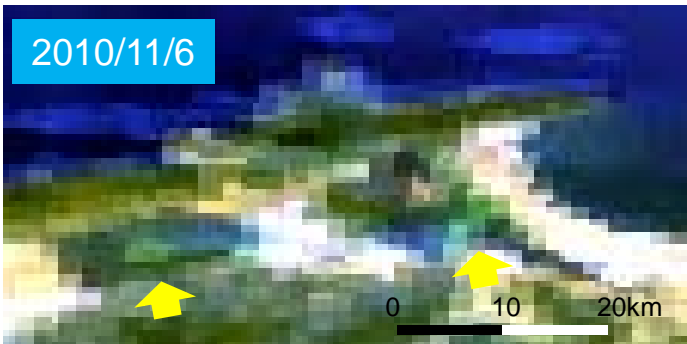
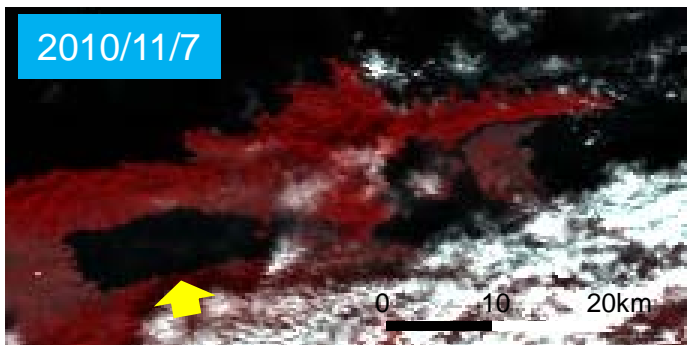
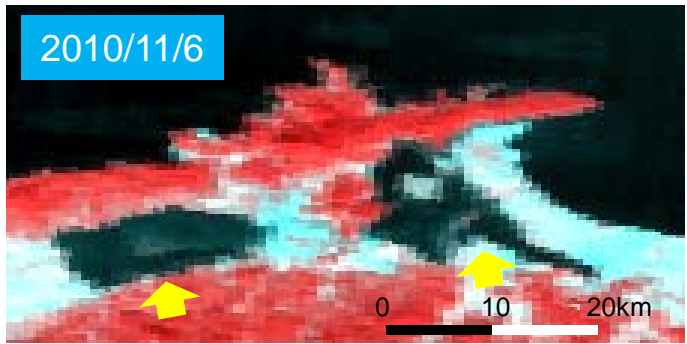
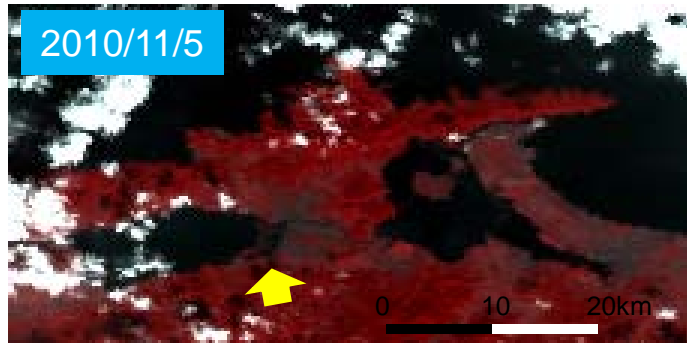


# 宍道湖・中海アオコ発生時のMODIS画像(2010年秋)

500m解像度(R:G:B=646nm:554nm:466nm)



250m解像度(R:G:B=857nm:646nm:646nm)



MODIS元画像: Terra/MODIS (JAXA EORC MODIS NRT Binary data, レーリー大気補正済)  
撮影時刻 : 午前10-11時  
画像処理 : 作野 裕司(広島大学大学院工学研究院)