

## LバンドRF電子銃ロウ付け試作部品について

### 1) ロウ付け試作部品 (第2回目) の切断試験結果

試料：ロウ付け試作部品 (B) (写真1参照)

素材：C1020

ロウ材：B P d-1 (パラジウムロウ # 1)

線径  $\phi 0.8$

処理設備：真空熱処理炉

処理条件：炉温度 880°C-30min 保持 (真空中)

切断位置：十字方向に4箇所 (付図1参照)

観察方法：光学顕微鏡 (12.5倍、400倍)

400倍の画像よりロウ材層の厚さを計測 (写真2～5参照)

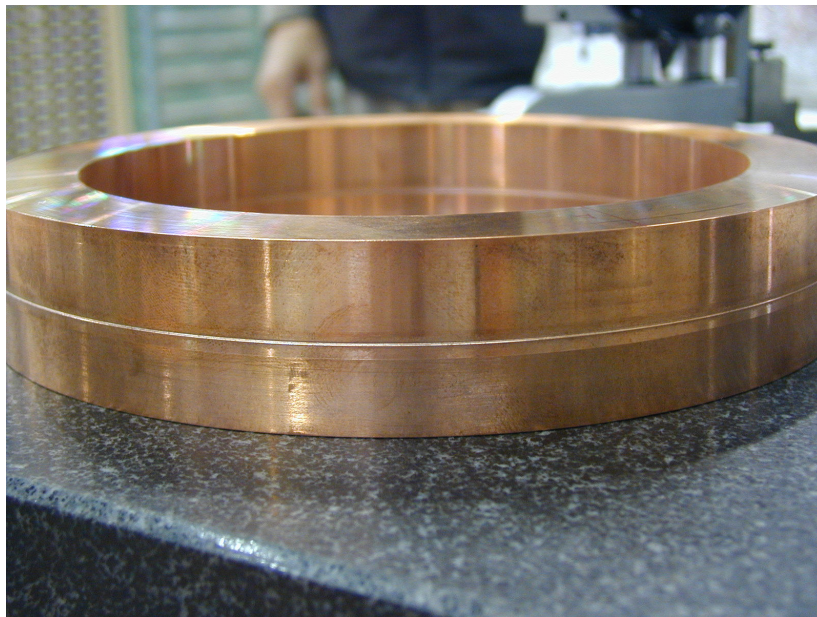
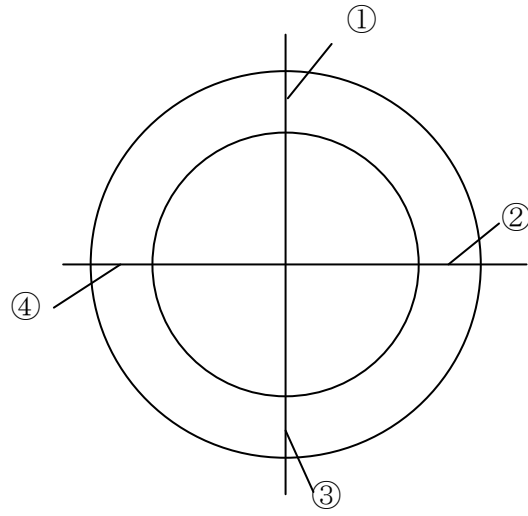


写真1



付図1

断面①

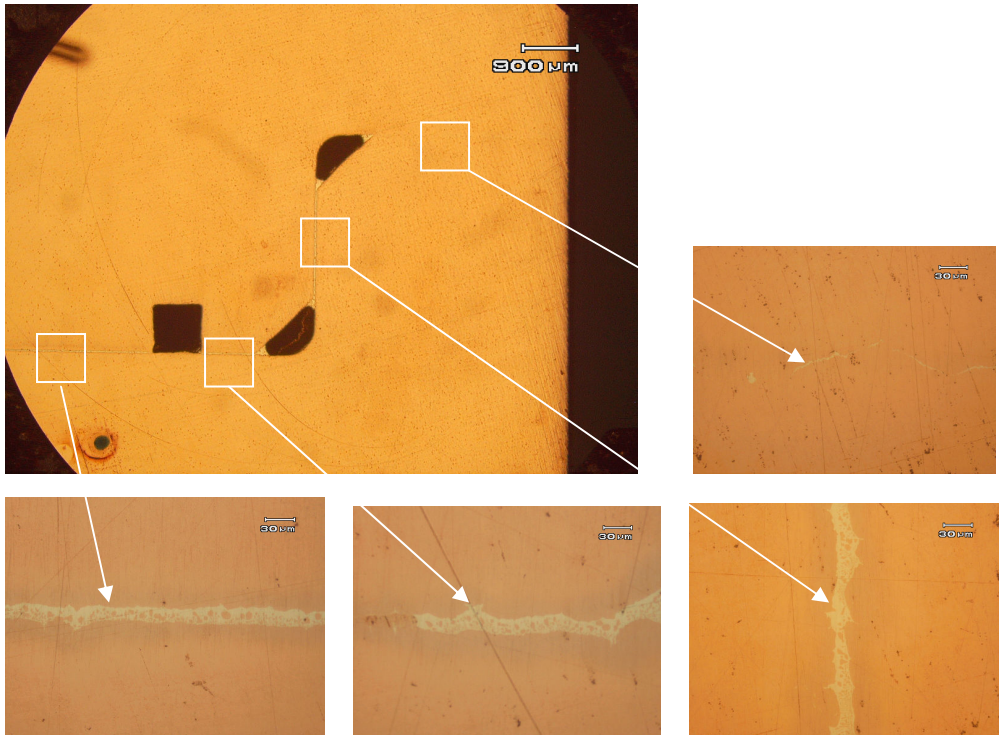


写真2

断面④

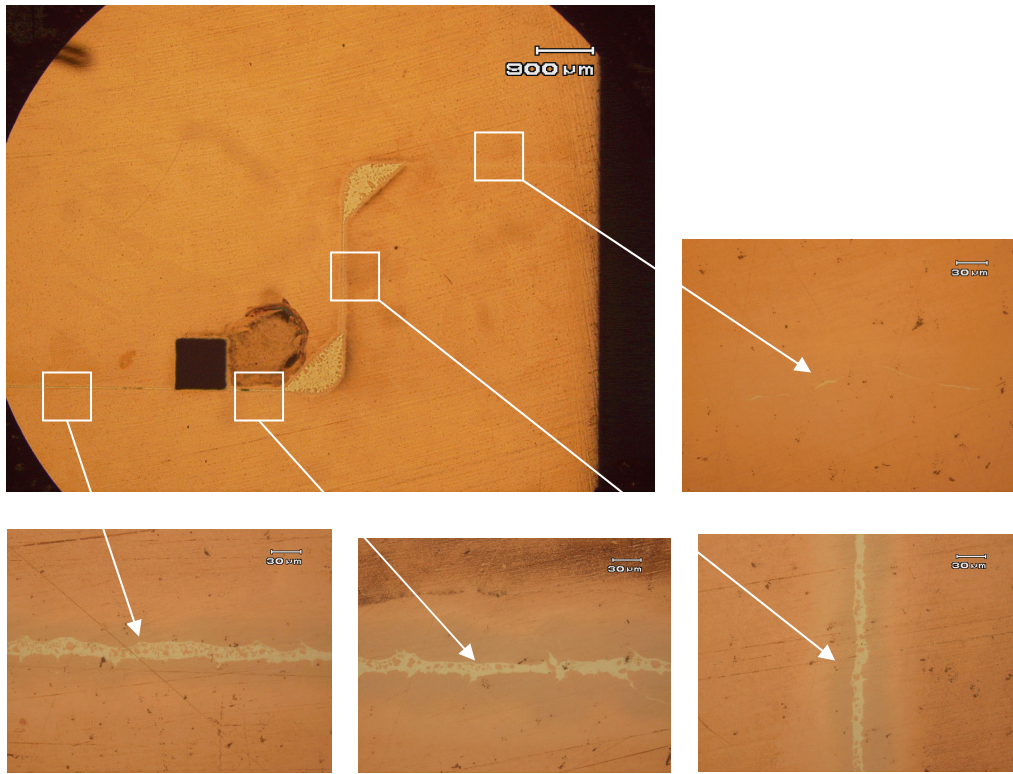


写真5

断面②

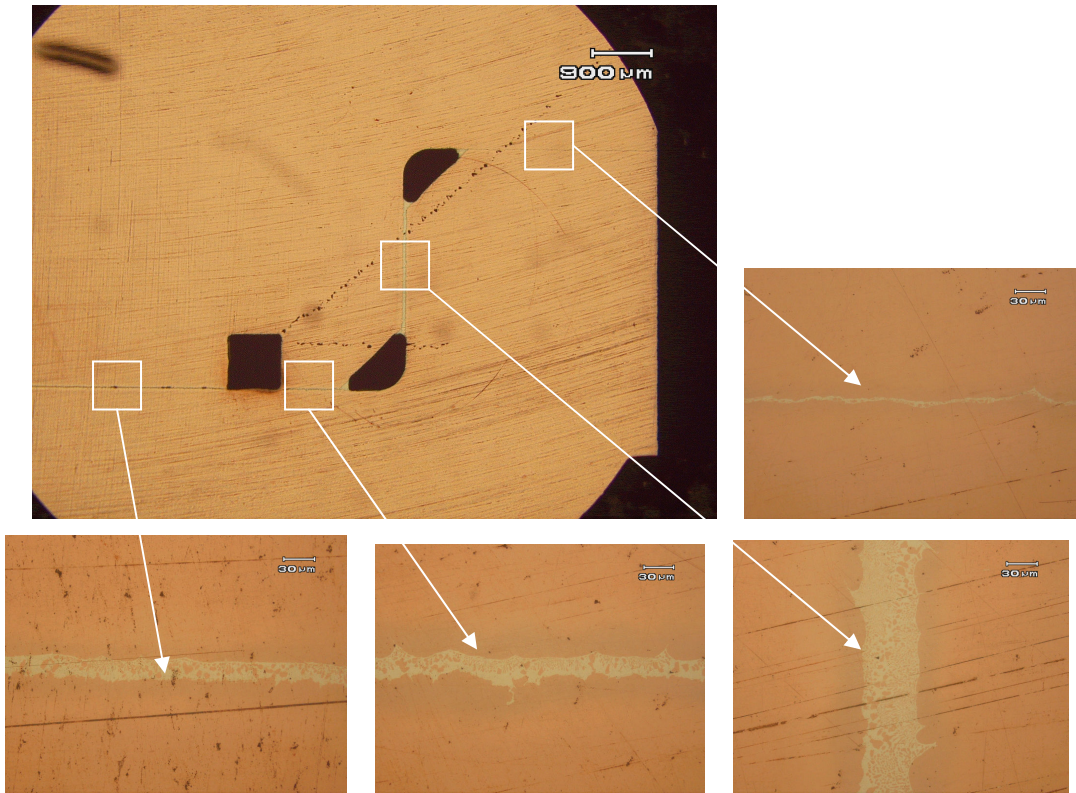


写真 3

断面③

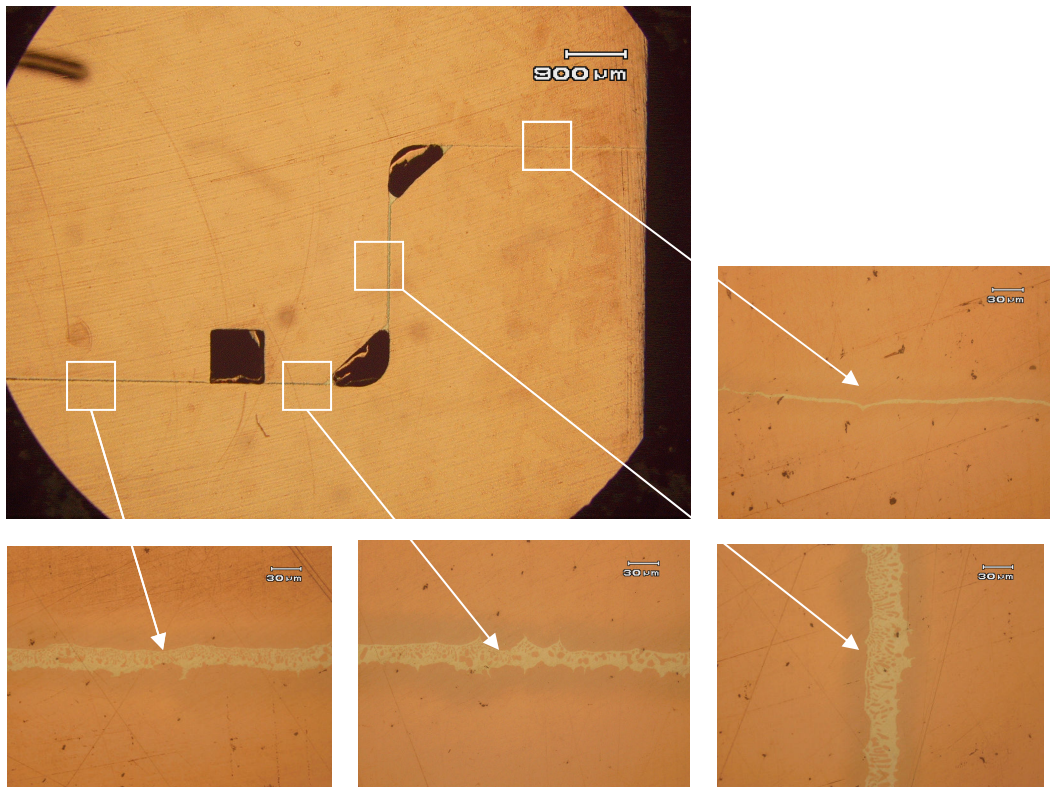


写真 4