

# 平成 27 年度第 1 回 TOEIC(R) IP 全学一斉実施報告書

## 目次

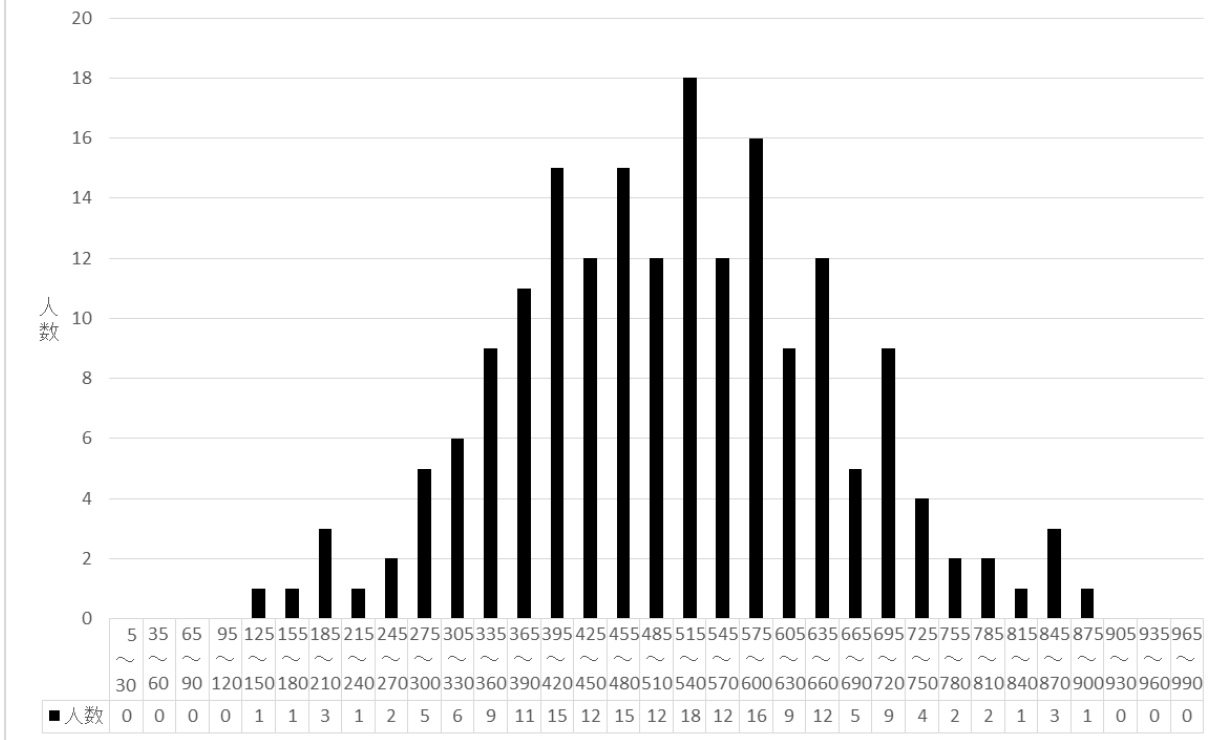
1. 平成 24 年度入学生による受験結果 . . . . . 1
2. 平成 27 年度入学生による受験結果 . . . . . 3
3. 平成 24 年度入学生のスコアの推移 . . . . . 5

平成 24 年度入学生による受験結果（平成 27 年度第 1 回）

群	受験者数	平均	標準偏差	最高	最低
全体	187	511.3	145.6	875	130
総合科学部総合科学科					
文学部人文学科					
教育学部第一類（学校教育系）初等教育教員養成コース					
教育学部第一類（学校教育系）特別支援教育教員養成コース					
教育学部第二類（科学文化教育系）自然系コース					
教育学部第二類（科学文化教育系）数理系コース					
教育学部第二類（科学文化教育系）技術・情報系コース					
教育学部第二類（科学文化教育系）社会系コース					
教育学部第三類（言語文化教育系）国語文化系コース					
教育学部第三類（言語文化教育系）英語文化系コース					
教育学部第三類（言語文化教育系）日本語教育系コース					
教育学部第四類（生涯活動教育系）健康スポーツ系コース					
教育学部第四類（生涯活動教育系）人間生活系コース					
教育学部第四類（生涯活動教育系）音楽文化系コース					
教育学部第四類（生涯活動教育系）造形芸術系コース					
教育学部第五類（人間形成基礎系）教育学系コース					
教育学部第五類（人間形成基礎系）心理学系コース					
法学部法学科昼間コース					
法学部法学科夜間主コース					
経済学部経済学科昼間コース					
経済学部経済学科夜間主コース					
理学部数学科					
理学部物理科学科					
理学部化学科	48	498.0	104.8	715	295
理学部生物科学科					
理学部地球惑星システム学科	19	616.8	131.0	865	315
医学部医学科	44	545.8	194.8	860	130
医学部保健学科看護学専攻	58	449.7	108.9	800	235
医学部保健学科理学療法学専攻					
医学部保健学科作業療法学専攻					
歯学部歯学科					
歯学部口腔健康科学科口腔保健学専攻					
歯学部口腔健康科学科口腔工学専攻					
薬学部薬学科					
薬学部薬科学科	18	549.2	114.0	875	355
工学部第一類（機械システム工学系）					
工学部第二類（電気・電子・システム・情報系）					
工学部第三類（化学・バイオ・プロセス系）					
工学部第四類（建設・環境系）					
生物生産学部生物生産学科					

注：斜線は当該の試験での受験対象学部・学科ではないことを示す。

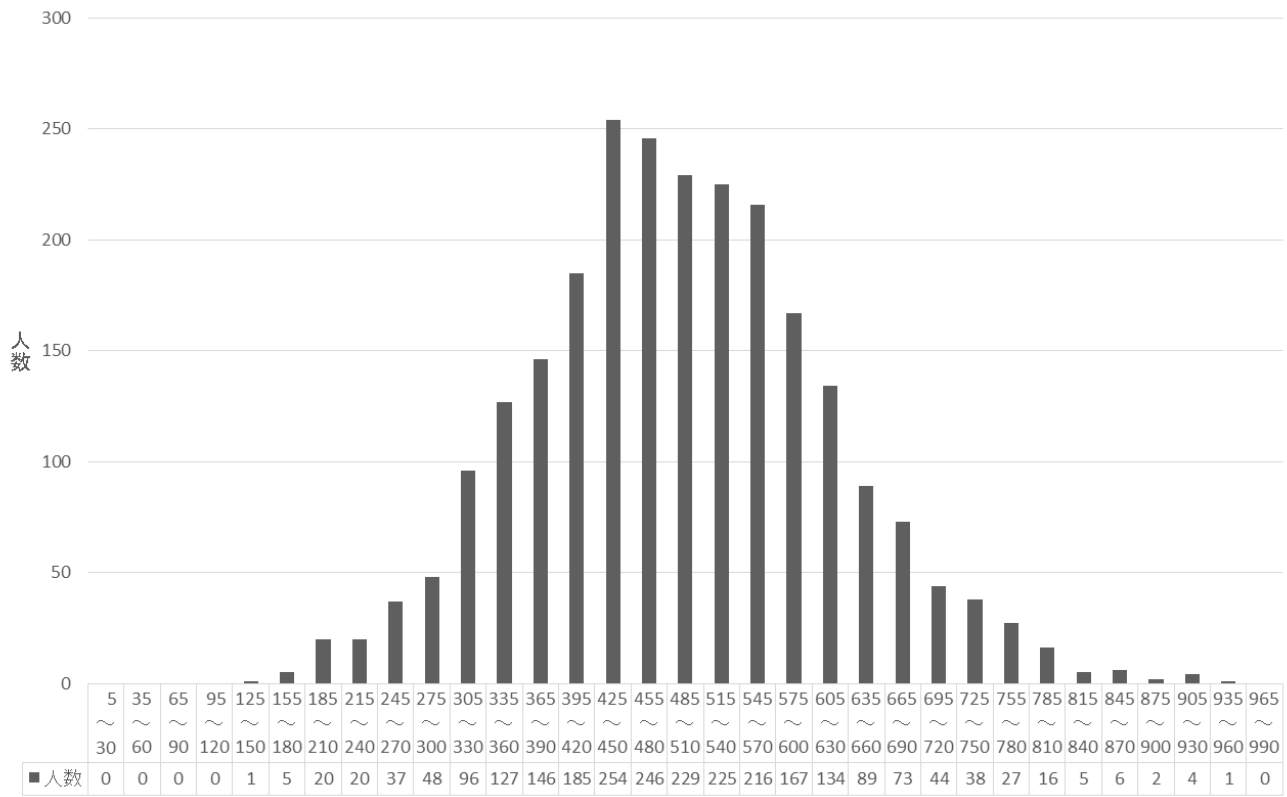
平成24年度入学生 TOEIC(R)IP スコア度数分布表 (N=187)  
 (平成27年度第1回本試験・追試験合計)



平成 27 年度入学生による受験結果（平成 27 年度第 1 回）

群	受験者数	平均	標準偏差	最高	最低
全体	2461	493.2	122.9	945	135
総合科学部総合科学科	133	491.2	127.9	845	175
文学部人文学科	146	513.2	110.2	860	205
教育学部第一類（学校教育系）初等教育教員養成コース	153	486.9	96.6	755	250
教育学部第一類（学校教育系）特別支援教育教員養成コース	30	474.5	98.7	705	325
教育学部第二類（科学文化教育系）自然系コース	28	450.7	101.5	595	175
教育学部第二類（科学文化教育系）数理系コース	22	445.2	134.3	820	270
教育学部第二類（科学文化教育系）技術・情報系コース	17	353.8	93.5	495	185
教育学部第二類（科学文化教育系）社会系コース	24	522.3	96.3	685	305
教育学部第三類（言語文化教育系）国語文化系コース	25	426.2	99.0	630	310
教育学部第三類（言語文化教育系）英語文化系コース	26	638.7	64.9	785	520
教育学部第三類（言語文化教育系）日本語教育系コース	35	473.4	113.2	760	250
教育学部第四類（生涯活動教育系）健康スポーツ系コース	35	357.0	121.6	625	165
教育学部第四類（生涯活動教育系）人間生活系コース	24	456.7	94.7	650	285
教育学部第四類（生涯活動教育系）音楽文化系コース	23	441.1	111.2	630	250
教育学部第四類（生涯活動教育系）造形芸術系コース	15	415.3	118.7	640	195
教育学部第五類（人間形成基礎系）教育学系コース	31	523.9	98.7	790	265
教育学部第五類（人間形成基礎系）心理学系コース	27	549.4	110.6	835	335
法学部法学科昼間コース	145	537.0	101.0	790	215
法学部法学科夜間主コース	40	355.9	98.0	595	190
経済学部経済学科昼間コース	149	477.7	94.2	765	250
経済学部経済学科夜間主コース	61	375.6	97.0	585	200
理学部数学科	53	448.9	145.2	865	220
理学部物理科学科	69	487.1	138.9	760	135
理学部化学科	70	465.8	124.9	945	200
理学部生物科学科	34	460.1	131.7	740	230
理学部地球惑星システム学科	24	440.4	135.9	925	245
医学部医学科	120	680.8	97.2	930	425
医学部保健学科看護学専攻	64	515.3	88.7	700	300
医学部保健学科理学療法学専攻	32	521.6	80.6	680	380
医学部保健学科作業療法学専攻	32	488.0	98.9	690	265
歯学部歯学科	52	556.6	116.2	750	295
歯学部口腔健康科学科口腔保健学専攻	21	472.4	124.1	770	215
歯学部口腔健康科学科口腔工学専攻	19	471.1	99.4	665	330
薬学部薬学科	39	626.0	86.2	770	460
薬学部薬科学科	23	561.5	90.9	860	395
工学部第一類（機械システム工学系）	115	470.9	111.6	835	200
工学部第二類（電気・電子・システム・情報系）	139	475.3	93.4	755	255
工学部第三類（化学・バイオ・プロセス系）	123	450.0	101.6	925	245
工学部第四類（建設・環境系）	142	481.3	87.5	715	265
生物生産学部生物生産学科	101	500.6	102.5	850	265

平成27年度入学生 TOEIC(R)IP スコア度数分布表 (N=2461)  
 (平成27年度第1回本試験・追試験合計)

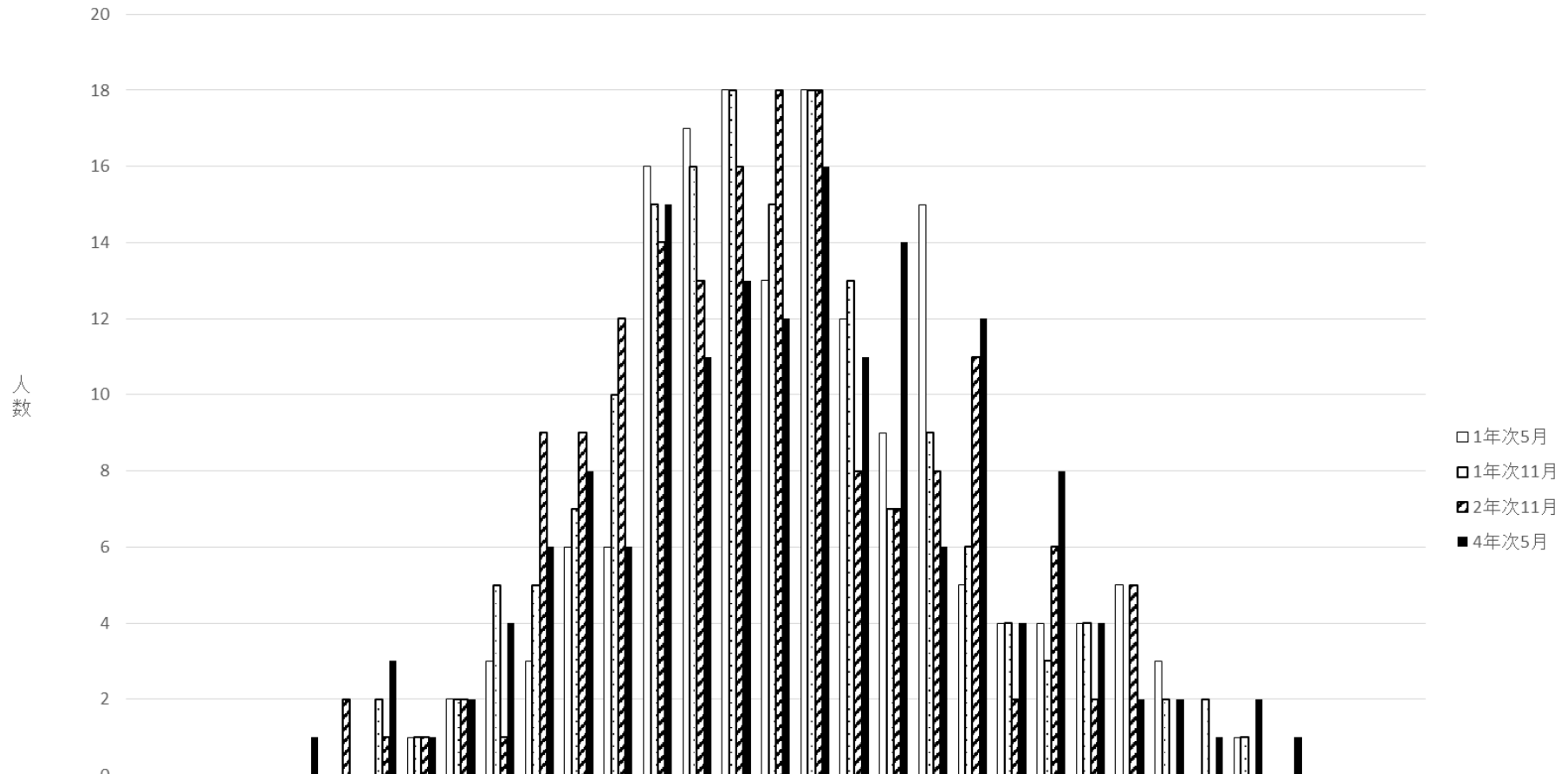


平成 24 年度入学生のスコアの推移

群	該当者数	1 年次 5 月		1 年次 11 月		2 年次 11 月		4 年次 5 月	
		平均	標準偏差	平均	標準偏差	平均	標準偏差	平均	標準偏差
全体	165	517.0	123.8	493.6	125.8	489.6	126.3	513.3	144.4
総合科学部総合科学科									
文学部人文学科									
教育学部第一類(学校教育系)初等教育教員養成コース									
教育学部第一類(学校教育系)特別支援教育教員養成コース									
教育学部第二類(科学文化教育系)自然系コース									
教育学部第二類(科学文化教育系)数理系コース									
教育学部第二類(科学文化教育系)技術・情報系コース									
教育学部第二類(科学文化教育系)社会系コース									
教育学部第三類(言語文化教育系)国語文化系コース									
教育学部第三類(言語文化教育系)英語文化系コース									
教育学部第三類(言語文化教育系)日本語教育系コース									
教育学部第四類(生涯活動教育系)健康スポーツ系コース									
教育学部第四類(生涯活動教育系)人間生活系コース									
教育学部第四類(生涯活動教育系)音楽文化系コース									
教育学部第四類(生涯活動教育系)造形芸術系コース									
教育学部第五類(人間形成基礎系)教育学系コース									
教育学部第五類(人間形成基礎系)心理学系コース									
法学部法学科昼間コース									
法学部法学科夜間主コース									
経済学部経済学科昼間コース									
経済学部経済学科夜間主コース									
理学部数学科									
理学部物理科学科									
理学部化学科	40	457.8	97.7	462.9	87.2	459.8	119.8	508.1	100.7
理学部生物科学科									
理学部地球惑星システム学科	17	460.9	97.0	474.4	87.2	518.2	119.8	605.9	126.1
医学部医学科	37	657.6	103.0	595.0	135.4	561.4	162.2	550.3	197.7
医学部保健学科看護学専攻	54	482.9	84.2	450.2	97.2	455.7	97.4	449.7	109.5
医学部保健学科理学療法専攻									
医学部保健学科作業療法専攻									
歯学部歯学科									
歯学部口腔健康科学科口腔保健学専攻									
歯学部口腔健康科学科口腔工学専攻									
薬学部薬学科	17	515.3	114.8	502.6	132.6	482.6	109.8	554.1	115.5
薬学部薬科学科									
工学部第一類(機械システム工学系)									
工学部第二類(電気・電子・システム・情報系)									
工学部第三類(化学・バイオ・プロセス系)									
工学部第四類(建設・環境系)									
生物生産学部生物生産学科									

注：「該当者数」は、すべての受験機会のデータが揃っており比較が可能なデータ数を示す。また、斜線は 4 年次 5 月の試験では受験対象学部・学科ではないことを示す。

平成24年度入学生 TOEIC(R) IP スコア度数分布表 (N=165)  
 平成27年度第1回までの全回受験該当者のスコアの推移



	5 ~ 30	35 ~ 60	65 ~ 90	95 ~ 120	125 ~ 150	155 ~ 180	185 ~ 210	215 ~ 240	245 ~ 270	275 ~ 300	305 ~ 330	335 ~ 360	365 ~ 390	395 ~ 420	425 ~ 450	455 ~ 480	485 ~ 510	515 ~ 540	545 ~ 570	575 ~ 600	605 ~ 630	635 ~ 660	665 ~ 690	695 ~ 720	725 ~ 750	755 ~ 780	785 ~ 810	815 ~ 840	845 ~ 870	875 ~ 900	905 ~ 930	935 ~ 960	965 ~ 990
□1年次5月	0	0	0	0	0	0	1	2	3	3	6	6	16	17	18	13	18	12	9	15	5	4	4	4	5	3	0	1	0	0	0	0	
▨1年次11月	0	0	0	0	0	2	1	2	5	5	7	10	15	16	18	15	18	13	7	9	6	4	3	4	0	2	2	1	0	0	0	0	
▩2年次11月	0	0	0	0	0	2	1	1	2	1	9	9	12	14	13	16	18	18	8	7	8	11	2	6	2	5	0	0	0	0	0	0	
■4年次5月	0	0	0	0	1	0	3	1	2	4	6	8	6	15	11	13	12	16	11	14	6	12	4	8	4	2	2	1	2	1	0	0	0