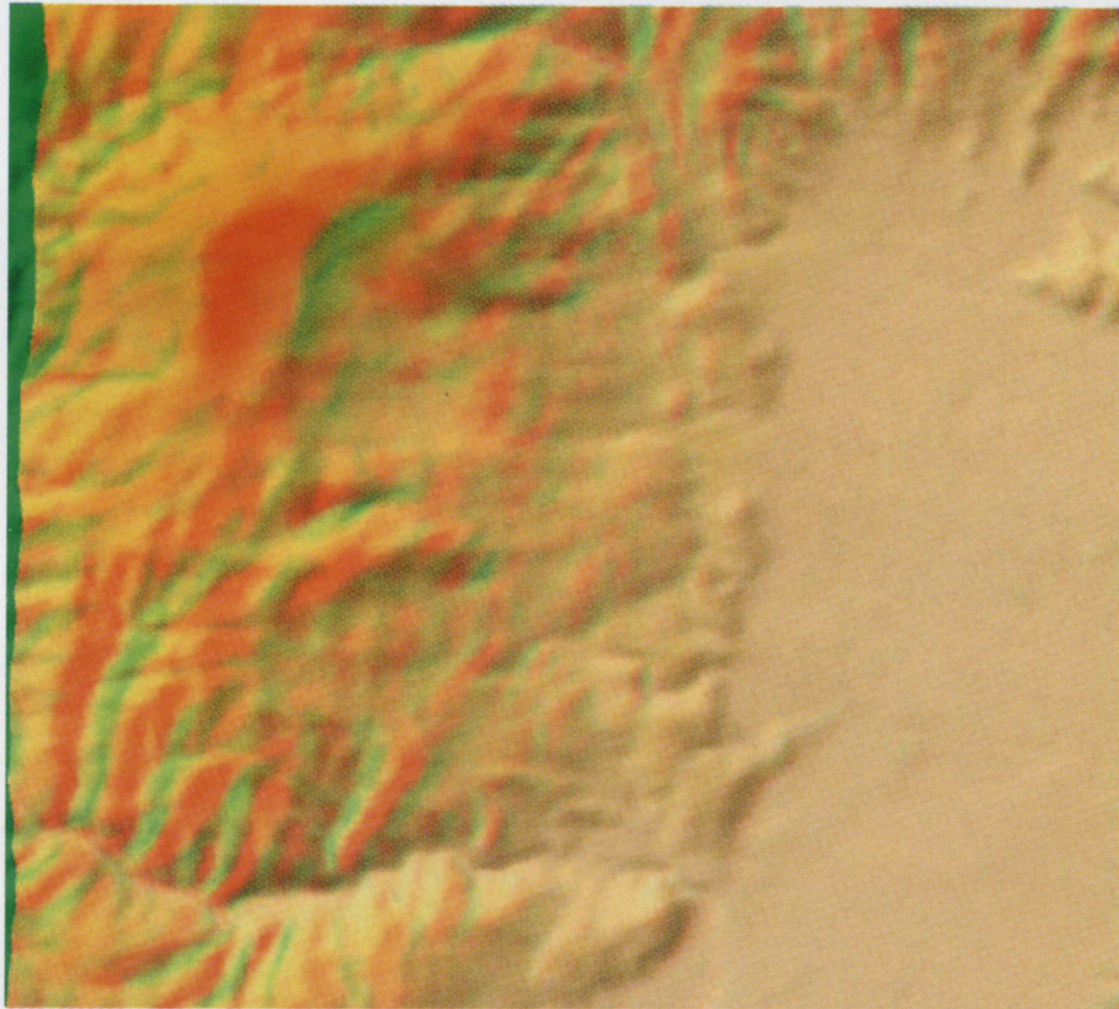
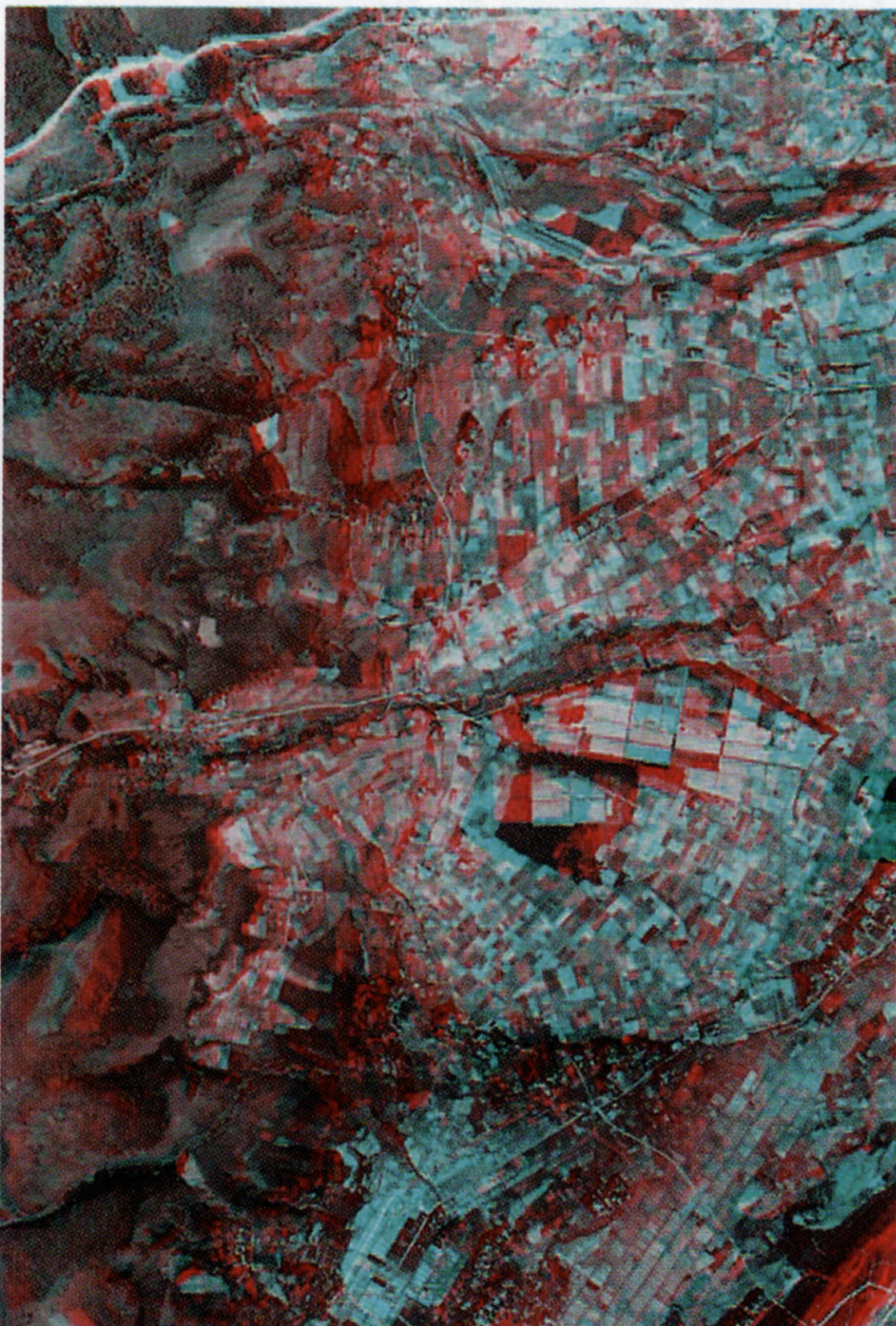


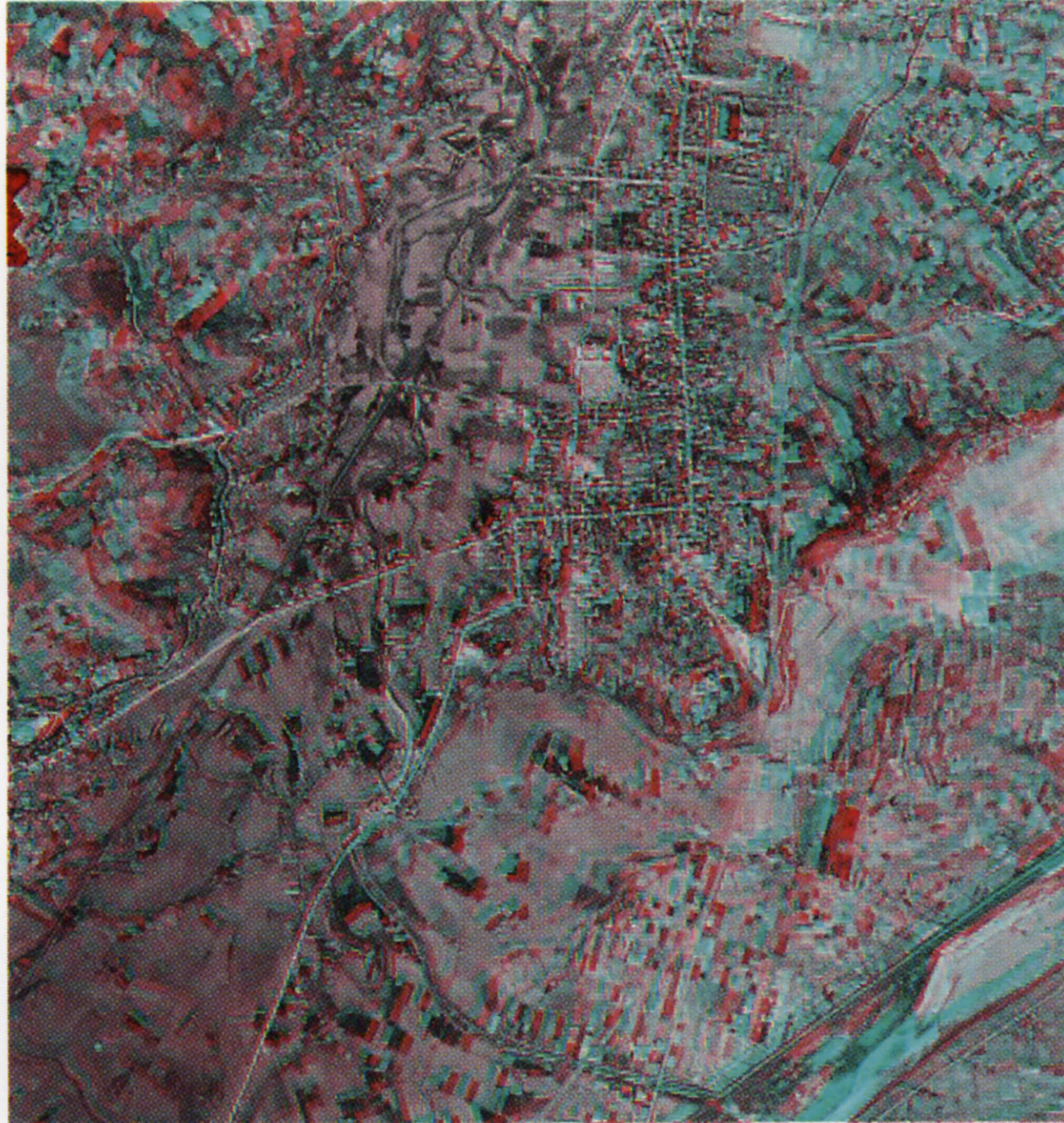
《口絵》  
 地理教育で使したアナグリフの例



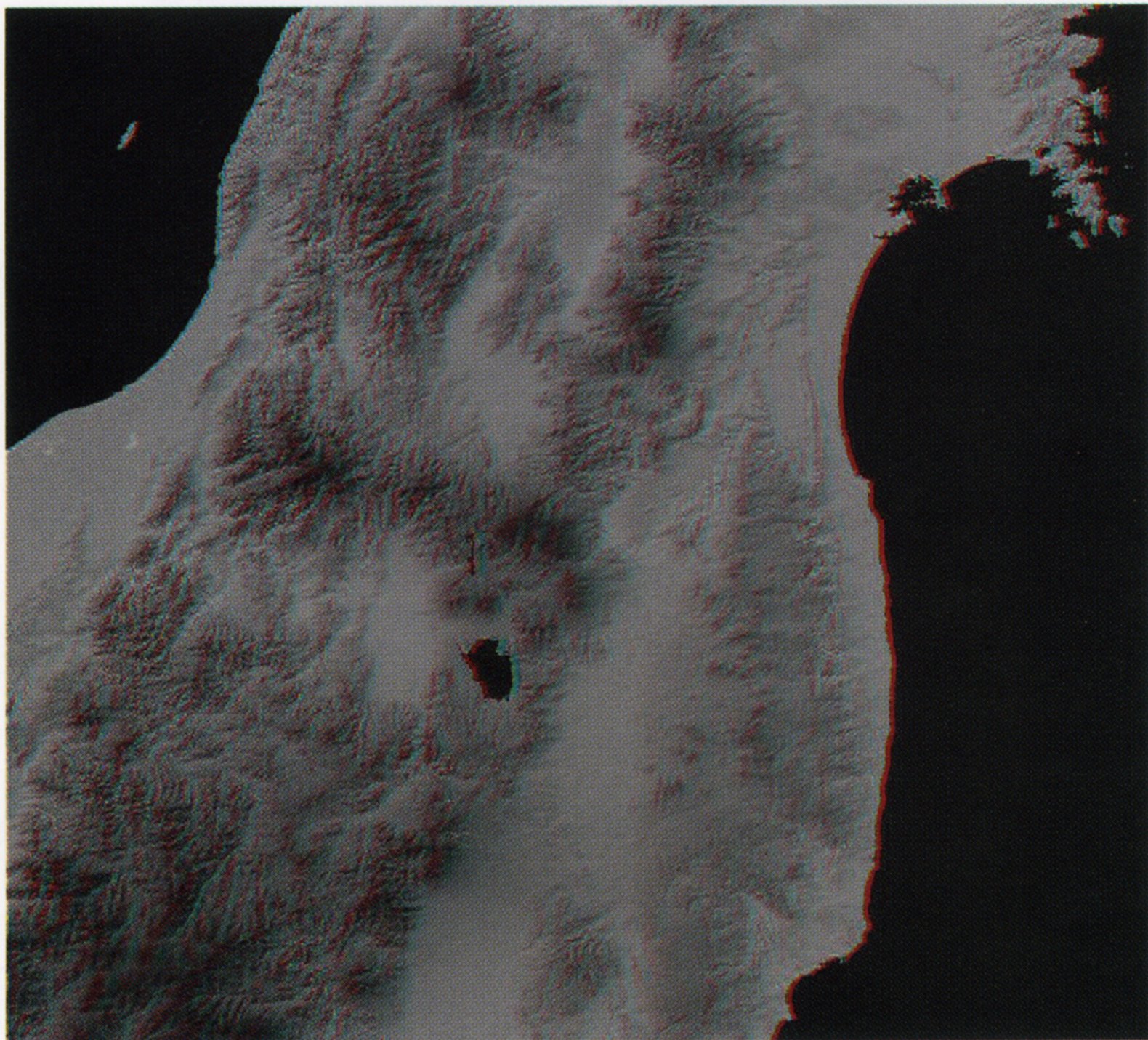
画像1 半田山の地滑り地形のアナグリフ  
 国土地理院発行「数値地図50mメッシュ(標高)」から作成



画像2 福島盆地西縁の白津川扇状地のアナグリフ  
 国土地理院撮影の空中写真(TO-63-7X C7-5, 6)から作成



画像3 福島盆地北部(伊達盆地)桑折付近の段丘地形のアナグリフ  
国土地理院撮影の空中写真(TO-63-7X C3-3, 4)から作成



画像4 東北地方南部の山地地形のアナグリフ  
国土地理院発行「数値地図50mメッシュ(標高)」から作成

(後藤秀昭・佐藤崇徳作成。詳しくは、今号「教育実践報告」61～66頁を参照)