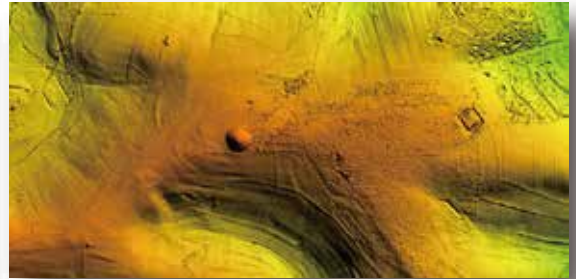


Interdisciplinary approaches to Landscape studies: surveying methods using Lidar

景観研究の学際的アプローチ：ライダーを使用して測量方法



日時：8月27日(土)
18.00 - 20.00

**場所：広島大学文学研究科
大会議室**

発表者：発表題目

Part 1: Prof. Dr. Matthias Lang, University of Tübingen, Coordinator eScience-Center, Digital Humanities テュービンゲン大学、コーディネーター eサイエンス・センター、デジタル・ヒューマニティーズ

Documenting and recognizing large scale archaeological structures in rural landscapes with UAVs (Unmanned Aerial Vehicles)

UAVを用いた農村地域における大規模考古遺跡の構造の認定と記載

発表者：発表題目

Part 2: PD Dr. Thomas Knopf, University of Tübingen, Institute of Pre-and Protohistory and Medieval Archaeology テュービンゲン大学考古学研究室

'Burial Mound Landscapes' - Meanings and Examples from Iron Age Germany

墳丘の埋葬地的景観・ドイツの鉄器時代の事例から