

L'enseignement supérieur japonais - Réformes et assurance qualité -



Université de Kyoto

Jun OBA

Institut de recherche pour l'enseignement supérieur, Université de Hiroshima, Japon

Table de matières

1. Un peu d'histoire
2. Les réformes en enseignement universitaire
3. L'insertion professionnelle et le marché du travail
4. Les réformes administratives – l'autonomisation des universités d'État
5. L'assurance qualité

1ère partie

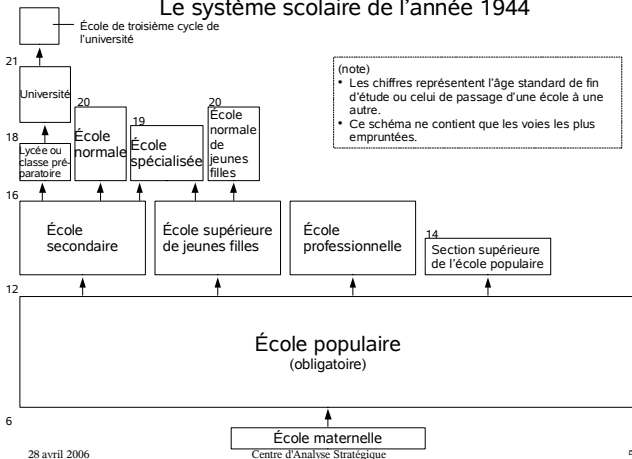
Un peu d'histoire

La naissance de l'enseignement supérieur moderne au Japon

- Création de l'Université de Tokyo en 1877
- Concept germanique (modèle humboldtien)
- Facultés quasi autonomes
- Autres institutions non-universitaires à vocation professionnelle



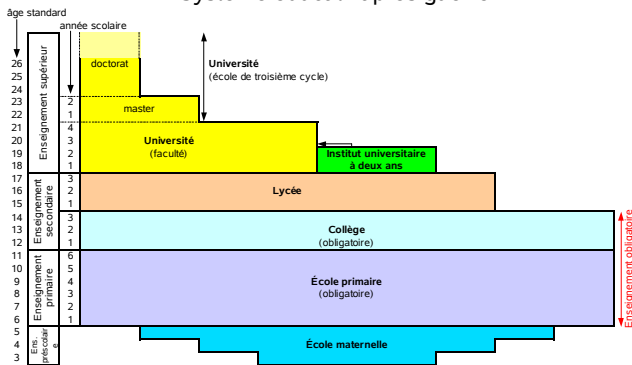
Le système scolaire de l'année 1944



L'enseignement supérieur après guerre

- Démocratisation de l'université
- Implantation d'un modèle américain
 - Culture générale
 - Soutiens aux étudiants

Système éducatif après guerre



28 avril 2006

Centre d'Analyse Stratégique

7

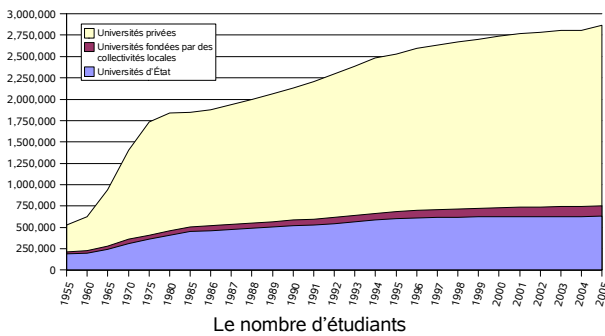
- Échec de la réforme à *l'américaine*
- Diffusion du concept germanique aux nouvelles universités
 - conseil de faculté
 - corps enseignant fort
 - faculté quasi autonome

28 avril 2006

Centre d'Analyse Stratégique

8

L'expansion de l'enseignement supérieur dans les années 1960-1970



28 avril 2006

Centre d'Analyse Stratégique

9

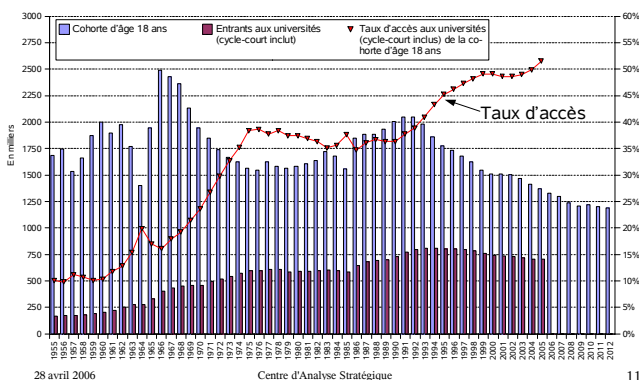
- Passage à un enseignement supérieur de masse (M. Trow)
 - -15% : ES d'élite
 - 15-50% : ES de masse
 - 50%- : ES universel

28 avril 2006

Centre d'Analyse Stratégique

10

Cohorte d'âge 18, Entrants, Taux d'accès



28 avril 2006

Centre d'Analyse Stratégique

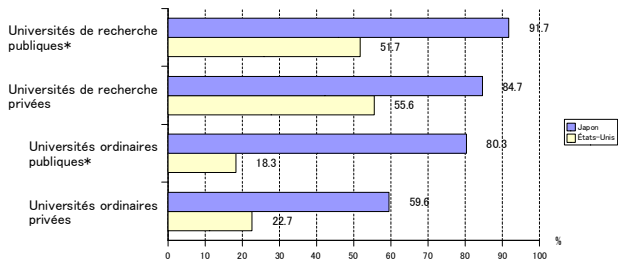
11

- Quelques événements, mais ...
 - Mouvements étudiants vers la fin des années 1960
 - Création d'un système de *collège supérieur de technologie*
 - Mais pas de changements majeurs de la part des universités

28 avril 2006

Centre d'Analyse Stratégique

12



Le pourcentage d'enseignants ayant plus de prédilection pour la recherche que pour l'enseignement au Japon et aux États-Unis

- Admission des étudiants par examen d'entrée
- Recrutement des diplômés en fonction du classement des universités

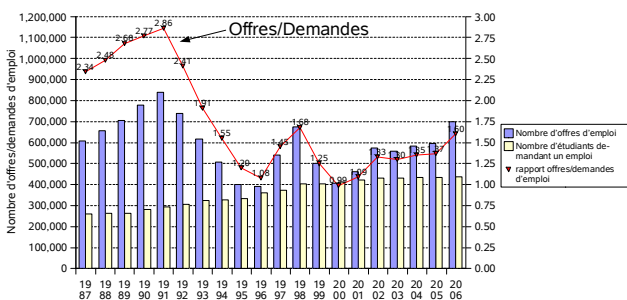
2ème partie

Les réformes en enseignement universitaire

L'éclatement de la « bulle économique » en 1990

- Une prise de conscience accrue de l'employabilité
- Une nécessaire amélioration de l'enseignement

Offres et demandes d'emploi relatives aux nouveaux diplômés



La réforme de l'enseignement

- Une déréglementation de l'enseignement universitaire en 1991
 - abolition des domaines d'enseignement

« Le fait que chaque institution organise et pratique des programmes caractéristiques sur la base de l'idéal et de la mission de formation de celle-ci, en répondant d'une manière satisfaisante aux besoins sociaux et scientifiques, enrichit l'enseignement universitaire dans son ensemble, et contribue à former des ressources humaines qualifiées demandées par la société »

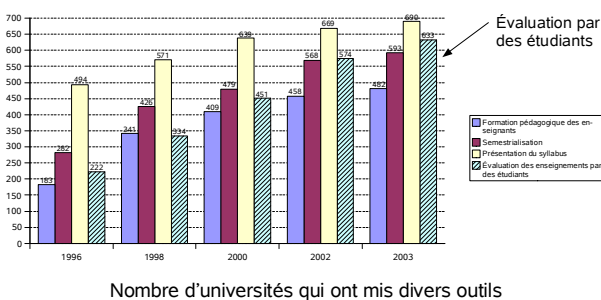
Recommandation du Conseil de l'Université, 8 février 1991

- Spécialisation renforcée de l'enseignement universitaire
- Fermeture d'écoles de culture générale
- Concept germanique persistant

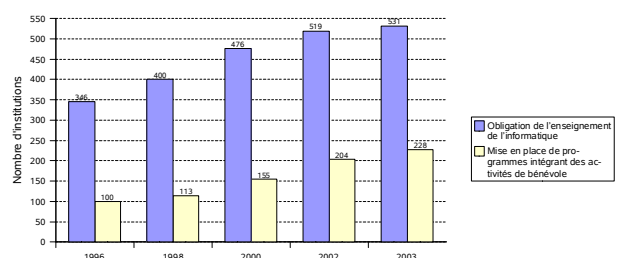
- Progression de la massification de l'enseignement supérieur
- Passage d'un enseignement supérieur de masse à un enseignement supérieur universel
 - 51,5% en 2005
- Diversification avancée de l'effectif d'étudiants

- Des activités pour améliorer l'enseignement
 - Formation pédagogique des enseignants
 - Syllabus, semestrialisation, etc.

Mise en place de divers outils pédagogiques



Des réformes pour améliorer l'employabilité – informatique et bénévolat



Professionnalisation de l'enseignement et culture générale

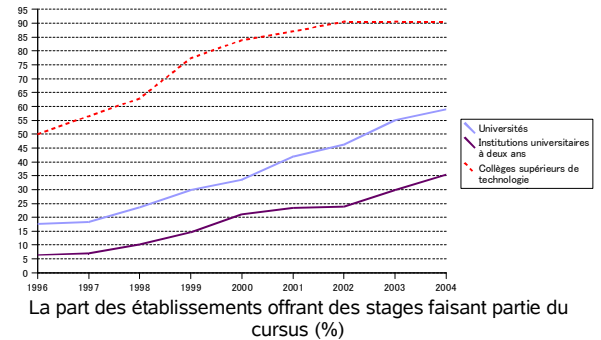
- Faible professionnalisation au niveau de la faculté (premier et deuxième cycles)
- Reconnaissance de la culture générale
- Écoles de troisième cycle professionnelles (*professional schools*)
 - école de droit (*law school*)
 - école de commerce/gestion (*management school*)

28 avril 2006

Centre d'Analyse Stratégique

25

Le stage dans l'industrie en augmentation



28 avril 2006

Centre d'Analyse Stratégique

26

Le développement des soutiens aux étudiants

- Développement de différents services, notamment l'orientation professionnelle

- Cours (capitalisables ou non) sur les carrières
- Centre d'orientation professionnelle (*career development centre*)

28 avril 2006

Centre d'Analyse Stratégique

27

28 avril 2006

Centre d'Analyse Stratégique

28

Centre d'orientation professionnelle de l'Université Waseda

- *Compas carrières*
- Consultations sur l'orientation professionnelle
- Cours sur les carrières
- Ateliers sur la construction du projet professionnel
- Séminaires sur les carrières
- Conseillers étudiants
- Services relatifs aux stages en entreprise
- Placement d'étudiants

28 avril 2006

Centre d'Analyse Stratégique

29

3ème partie

L'insertion professionnelle et le marché du travail

28 avril 2006

Centre d'Analyse Stratégique

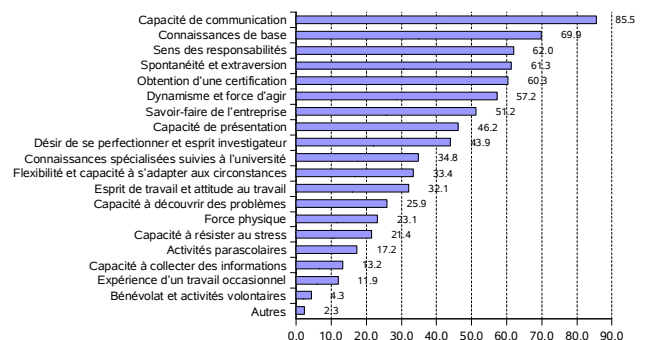
30

- Dégradation du marché du travail dans les années 1990 (rappel)
- Nouvelles pratiques d'embauche
 - Recrutement de diplômés immédiatement opérationnels
 - Recrutement d'individus ayant des expériences professionnelles
- Recherche d'un partenariat renforcé avec l'industrie

- Très peu de réglementations concernant les professions liées aux diplômes

Les éléments pris en compte par les entreprises

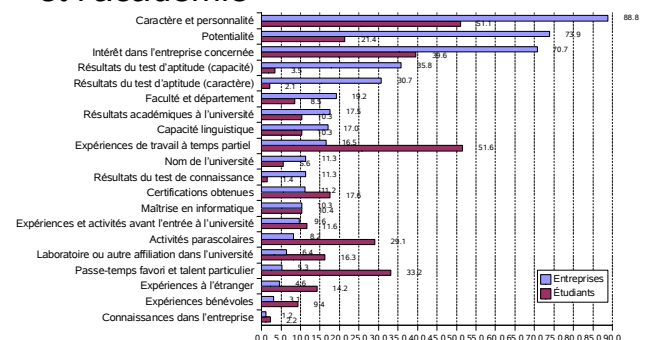
- 1. Capacité de communication (86%)
- 2. Connaissances de base (70%)
- 3. Sens des responsabilités (62%)
- 4. Spontanéité et extraversion (61%)
- 5. Obtention d'une certification (60%)
- -----
- 10. Connaissances spécialisées suivies à l'université (35%)



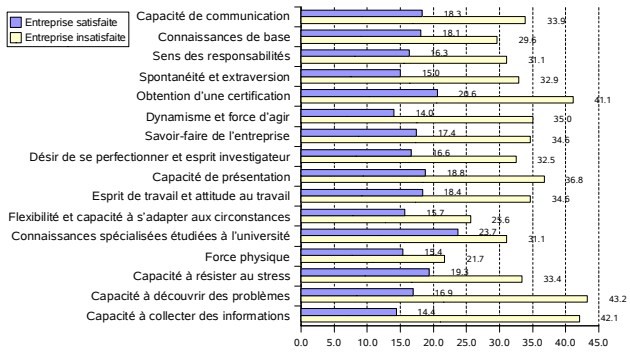
Les éléments pris en compte de manière importante lors de recrutement d'étudiants par des entreprises (en pourcentage des entreprises interrogées)

- République des facultés (Christine Musse-lin)
 - Concept germanique (humboldtien)
 - Forts corps enseignants

Un écart persistant entre l'industrie et l'académie



Des éléments appréciés par les entreprises et soulignés par les étudiants lors de l'entretien (%)



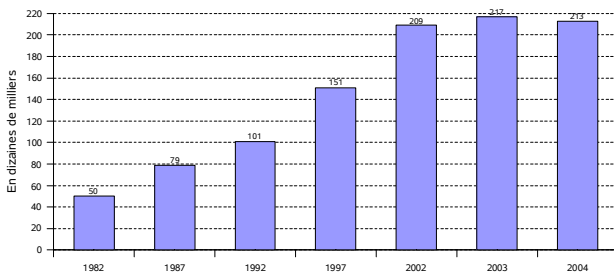
L'évaluation par des entreprises de l'acquisition de diverses compétences par les nouveaux recrutés (en pourcentage des entreprises interrogées)

Freeter et NEET

• **Freeter** = Free (anglais) + Arbeiter (allemand)

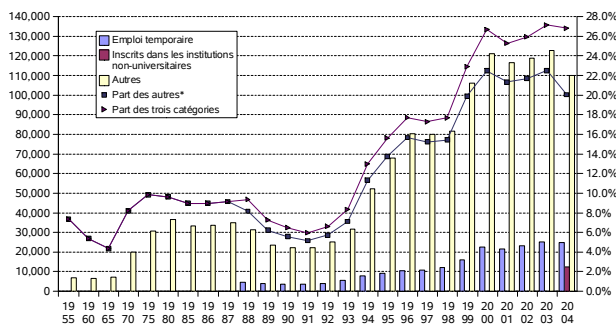
– Jeunes travailleurs à temps partiel ne trouvant un emploi fixe

Nombre de Freeter



• **NEET** = Not in Education, Employment or Trainning

NEET



L'orientation des diplômés universitaires exceptés les emplois fixes et les écoles de troisièmes cycle

• **Freeter/NEET**

– Changement de la société
 – Pas d'expériences professionnelles
 – Peu d'éléments professionnalisants dans l'enseignement scolaire

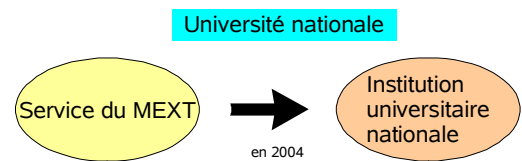
- L'articulation entre l'enseignement universitaire et l'emploi à être réexaminée

- Changement dans le développement des carrières
- Développer la capacité de faire preuve d'initiative concernant les carrières (autonomie)

4ème partie

Les réformes administratives – l'autonomisation des universités d'État

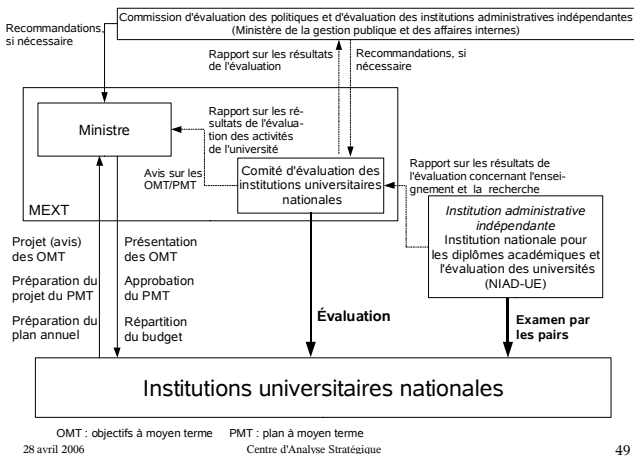
Le changement de statut des universités nationales (universités d'État) en 2004



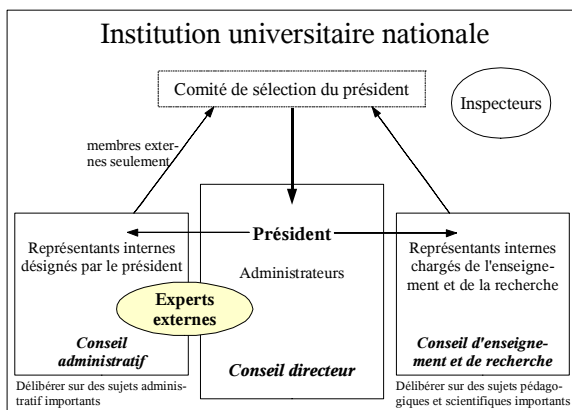
Autonomie agrandie

- crédits alloués sous forme d'une enveloppe globale sans affectation précise (subvention de fonctionnement)
- organisation structurelle souple
- statut non-fonctionnaire du personnel

- Définition des objectifs et du plan d'actions pour six ans
- Évaluation a posteriori
- Comité d'évaluation dans le MEXT



- Participation d'experts externes
 - gestion universitaire
 - sélection du président de l'université



5ème partie

L'assurance qualité

Activités du MEXT

- Normes d'institution des universités (arrêté ministériel)
 - numerus clausus
 - nombre du personnel
 - bâtiment
 - équipement
 - contenu de l'offre de formation etc.
- Déréglementation en 1991 concernant l'enseignement universitaire (rappel)
 - abolition des domaines de l'enseignement

- Accréditation institutionnelle (2004-)

- Autres activités du MEXT
 - Diffusion de meilleures pratiques
 - Augmentation du financement concurrentiel
 - CDD

Activités collectives

- Associations d'universités
 - Formations du personnel
 - Recherche en pédagogie et en gestion
 - Diffusion de meilleures pratiques

Diverses démarches dans les universités

- Sensibilisation
- Formation pédagogique des enseignants
- Évaluation des enseignements par des étudiants
- Évaluation des enseignants
- Centres pédagogiques
- Soutiens aux étudiants

- Soutiens aux étudiants
 - Tutorat
 - Cours préparatoires (niveau secondaire)
 - Consultation personnalisée
 - Orientation professionnelle etc.

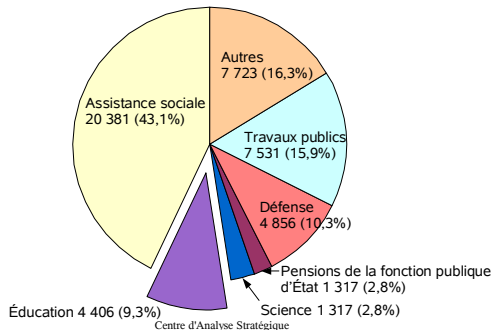
Annexe

Quelques informations pour mieux comprendre l'enseignement supérieur japonais

1. Le financement

Le budget de l'État 2005 (dépenses ordinaires)

Budget 2005 (dépenses ordinaires) : 47 283 milliards de yens

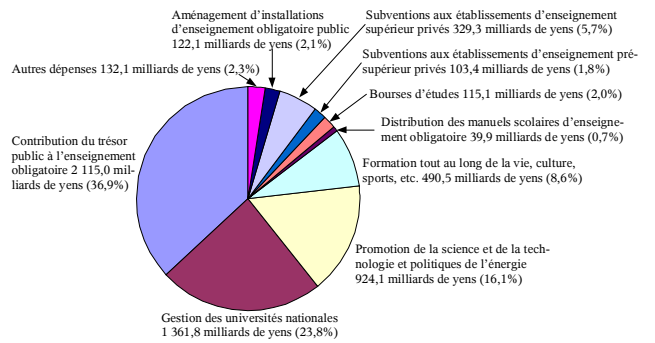


28 avril 2006

Centre d'Analyse Stratégique

61

Le budget du MEXT 2005



28 avril 2006

Centre d'Analyse Stratégique

62

Ressources financières de l'université

- droits de scolarité
- dotation de l'État (en cas des institutions d'État)
- subvention (en cas des institutions privées)
- placement du fonds (en cas des institutions privées en particulier)
- revenus des hôpitaux annexes (au cas où l'institution en possède)
- dons
- divers financements concurrentiels
- etc.

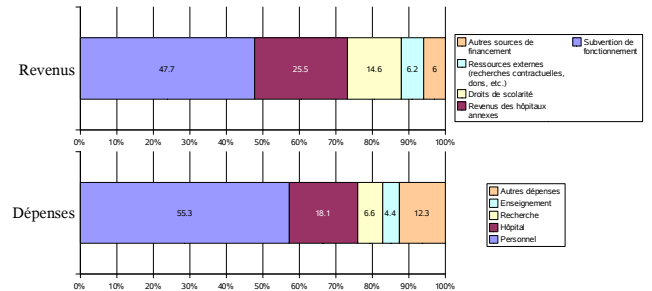
28 avril 2006

Centre d'Analyse Stratégique

63

Les universités nationales

Revenus et dépenses des institutions universitaires nationales en 2004

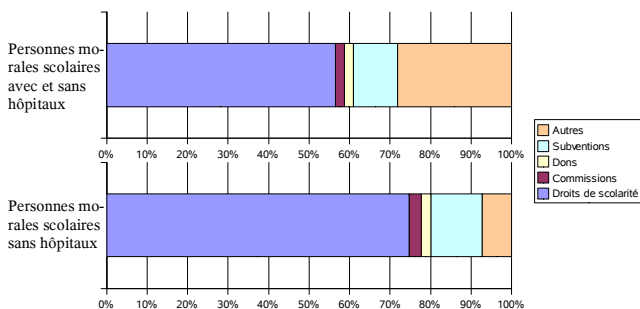


28 avril 2006

Centre d'Analyse Stratégique

64

Les universités privées



La répartition des revenus des personnes morales scolaires fondatrices d'une ou plusieurs universités (en moyenne par personne morale scolaire) en 2003

Centre d'Analyse Stratégique

65

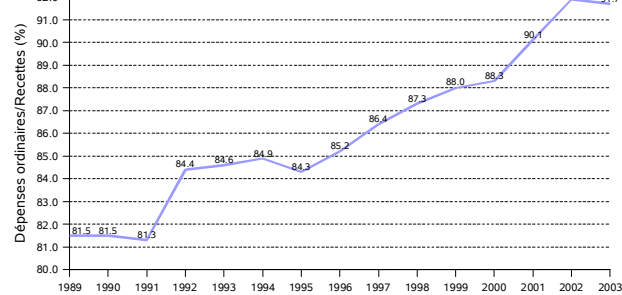
- Fonds de base
- Stabilisation du fonctionnement à long terme
- Détérioration de la situation financière des personnes morales scolaires

28 avril 2006

Centre d'Analyse Stratégique

66

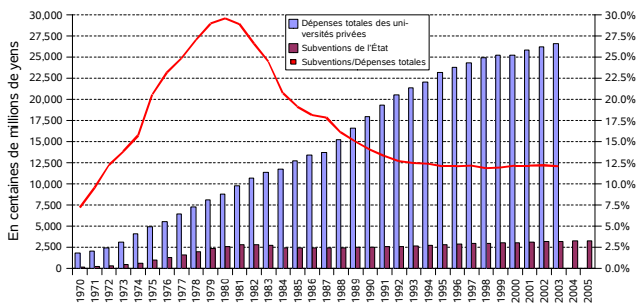
Les dépenses ordinaires par rapport aux recettes des personnes morales scolaires fondatrices d'universités privées



Les subventions de l'État pour les universités privées

- Subventions pour les dépenses ordinaires des établissements d'enseignement supérieur privés
 - Loi sur la subvention pour la promotion des écoles privées en 1975

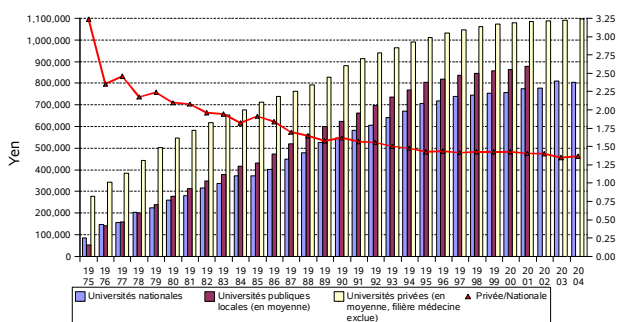
Les dépenses totales des universités privées et les subventions de l'État



Les dépenses publiques en enseignement supérieur

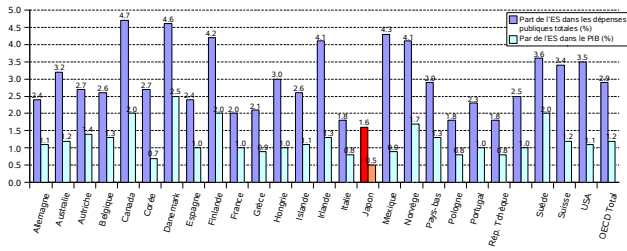
- Massification réalisée largement par le secteur privé
- Une grande participation des parents d'étudiants au coût de l'enseignement supérieur
- Droits de scolarité élevés, y compris nationales (ci-dessous ceux de l'an 2004)
 - droit d'inscription : 282 000 yens
 - frais de scolarité : 528 000 yens

L'évolution des droits de scolarité par secteur



- Peu de dépenses publiques dans l'enseignement supérieur
- Les fonds publics les plus faibles des pays de l'OCDE, en pourcentage du PIB

Les dépenses publiques en enseignement supérieur (ES) dans les pays de l'OCDE (en pourcentage des dépenses publiques totales et du PIB, 2000)



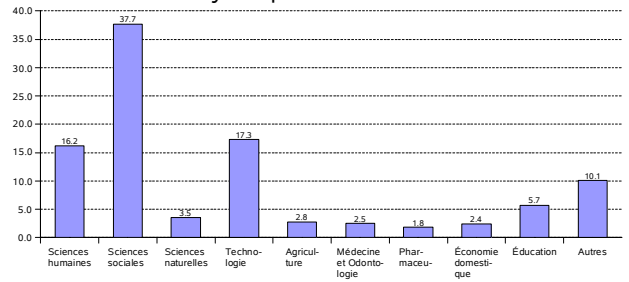
28 avril 2006

Centre d'Analyse Stratégique

73

2. L'enseignement universitaire

La répartition des étudiants des premier et deuxième cycles par filière en 2005



28 avril 2006

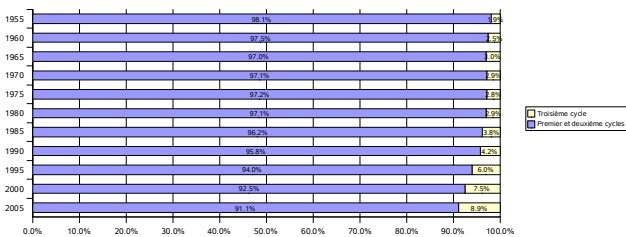
Centre d'Analyse Stratégique

74

3. L'internationalisation de l'enseignement supérieur

- Plan Nakasoné en 1983
 - étudiants internationaux : 10 000 -> 100 000
- Nombre d'étudiants internationaux en date du 1er mai 2004
 - 117 302 étudiants internationaux dans les établissements d'enseignement supérieur japonais
 - dont 9 804 boursiers du MEXT

La répartition des étudiants par cycle



28 avril 2006

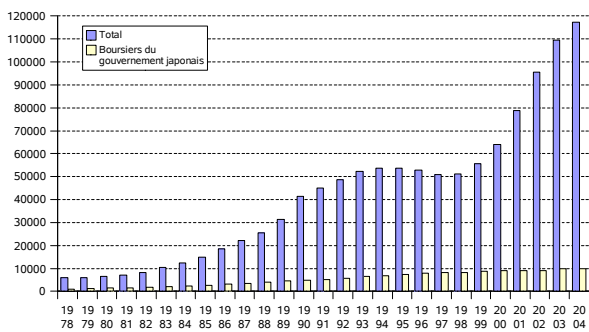
Centre d'Analyse Stratégique

75

28 avril 2006

Centre d'Analyse Stratégique

76

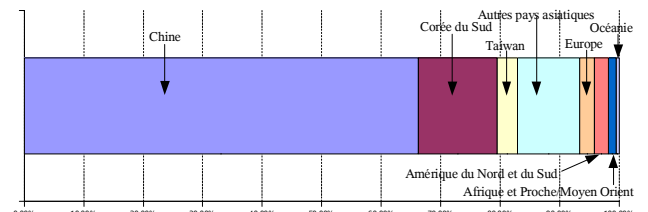


L'évolution du nombre d'étudiants internationaux

28 avril 2006

Centre d'Analyse Stratégique

77



28 avril 2006

Centre d'Analyse Stratégique

78