

近刊

はじめて弱視の子を支援する人にもすぐわかる

『見えにくい子どもへのサポートQ&A』

広島大学大学院教育学研究科特別支援教育学講座准教授 氏間和仁 [編著]

見ることに困難をかかえる児童生徒をサポートするノウハウやアイデアが一问一答形式でわかりやすく解説されています。豊富にイラストや図解を掲載し、学校でのさまざまな場面におけるサポート方法、学習指導のしかた、保護者をはじめ、盲学校や特別支援教育コーディネーターなどどのように連携をしていけばよいか、具体的に説明します。

目次内容

1. 弱視の基本的な知識

- ・弱視の定義・分類
- ・身体障害者手帳
- ・視機能と眼鏡の種類
- ・視機能の検査
- ・弱視に対しての本人の理解
- ・弱視児の外的環境整備の基本
- ・弱視児の内的環境整備の基本
- ・弱視ケースの教育課程の考え方

2. 入学時・転入時のポイント

- ・入学、転入時に入手すべき情報
- ・教科書申請時
- ・最適文字サイズなどの測定
- ・職員間での理解
- ・交流学級との活動

3. 年度始めのポイント

- ・学校内の環境整備
- ・教室内の環境整備
- ・掲示物
- ・座席の配置
- ・自己紹介と周りの障害理解
- ・年間指導計画などの作成

4. 登下校時のポイント

- ・通学路上の環境整備
- ・登下校
- ・いろいろな天候時の登下校

5-1. 授業における全般的なポイント

- ・授業全体を通じた配慮事項
- ・板書
- ・発問と指示
- ・教材作成
- ・使いやすいノート、文房具

- ・辞書
- ・テスト
- ・音読
- ・読書
- ・文字の読み書き指導
- ・漢字指導
- ・作図
- ・拡大機能のある機器の有効利用

5-2. 教科指導時のポイント

- ・書道
- ・地図の使用
- ・グラフや表の読み取り
- ・理科
- ・体育
- ・図画工作・美術
- ・家庭科（裁縫）
- ・家庭科（調理）
- ・技術
- ・音楽

6. 学校生活

- ・給食
- ・掃除
- ・休み時間
- ・集会活動
- ・校外学習
- ・いじめ
- ・心の問題、学力の遅れへの対応

7. 連携——具体的なエピソード集

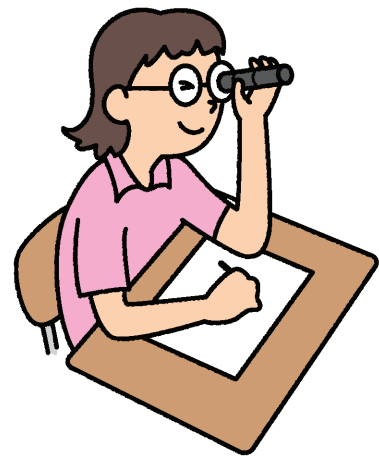
- ・家庭との連携
- ・盲学校・弱視学級との連携
- ・特別支援教育コーディネーター
- ・補助教員、養護教諭との連携
- ・就労・進学にあたっての連携

●執筆者一覧 五十音順（2011年7月現在）

青木美佳（あおき みか）
 福岡県教育センター特別支援教育部特別支援教育班指導主事
 氏間和仁（うじま かずひと）
 広島大学大学院教育学研究科特別支援教育学講座准教授
 沖本誠司（おきもと せいじ）
 福岡県立福岡視覚特別支援学校教諭
 古賀大介（こが だいすけ）
 福岡市立草ヶ江小学校普通学級教諭
 高橋広（たかはし ひろし）
 北九州市立総合療育センター眼科部長
 立石真澄（たていし ますみ）
 福岡県立北九州視覚特別支援学校教諭
 樋口由美子（ひぐち ゆみこ）
 福岡県立嘉穂特別支援学校教頭
 山田敏夫（やまだ としお）
 大島眼科病院検査部長

●取材協力

視覚障がい者ライフサポート機構 “viwa”
<http://www.viwa.jp/>



◆ A 5判・256 ページ
 定価 1,890 円（税込）

◆ 有限会社 読書工房

〒171-0031 東京都豊島区目白 3-21-6 ヴェルディエ目白 101

電話：03-5988-9160 ファックス：03-5988-9161 Eメール：info@d-kobo.jp <http://www.d-kobo.jp/>

きりとせん

予約注文票

発行・発売：読書工房

『見えにくい子どもへのサポートQ&A』

氏間和仁 [編著]

定価 1,890 円（税込）

注文数

冊

ご住所 〒

テキストデータ収録のCDを希望する
 ※希望の方は□に✓を入れてください。
 （弊社へ直接注文の場合のみ有効）

お名前

電話番号

Eメール