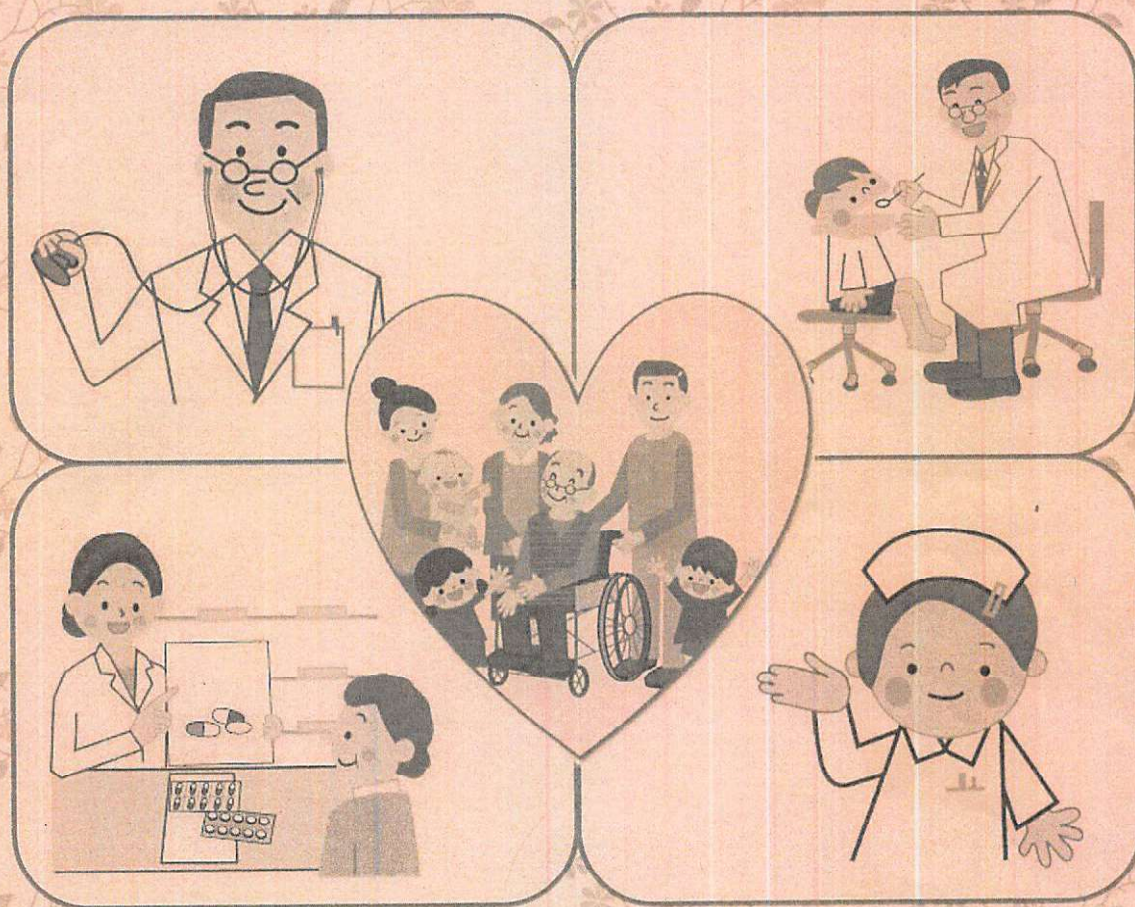


東広島市  
在宅医療・介護・障害福祉資源マップ



平成 29 年 12 月版  
発行 東広島地区医師会



## ご利用の皆さんへ

東広島地区医師会では、引き続き東広島市から「東広島市在宅医療・介護連携推進事業」の一部業務委託を受けています。

この「東広島市 在宅医療・介護・障害福祉資源マップ」は、在宅医療・介護連携を推進する目的で作成しています。

前半の「高齢者編」では地域の医科、歯科、調剤薬局、訪問看護の情報を、また後半の「障害児（者）編」では、障害福祉サービスの申請や利用、相談窓口などの情報に加え、サービス事業所の情報についてもまとめています。（※）

これらの情報を、地域の医療・介護資源の把握のために、お役立ていただければ幸いです。

※平成29年7月にご回答いただいたアンケートのうち、掲載の承諾をいただいた機関のみ、詳細情報をまとめています。

平成29年12月

一般社団法人 東広島地区医師会

一般社団法人 東広島地区医師会

〒739-0003 東広島市西条町土与丸1113番地

TEL(082)493-7360 FAX(082)493-7361

(お問い合わせ先:東広島地区医師会 地域連携室あざれあ)







## 医療・介護・障害福祉 相談窓口

### 1) 東広島市役所

名称	所在地	電話番号
東広島市高齢者支援課	東広島市西条栄町 8-29	082-420-0984
東広島市介護保険課	東広島市西条栄町 8-29	082-420-0937
東広島市障害福祉課	東広島市西条栄町 8-29	082-420-0180
東広島市地域包括支援センター	東広島市西条栄町 8-29	082-430-5330
東広島市黒瀬地域包括支援センター	東広島市黒瀬町丸山 1333	0823-82-0203
東広島市北部地域包括支援センター	東広島市福富町久芳 1545-1	082-435-2240
東広島市安芸津地域包括支援センター	東広島市安芸津町三津 5556-1	0846-45-1653

### 2) 三師会

名称	所在地	電話番号
東広島地区医師会（連携室）	東広島市西条町土与丸 1113	082-493-7360
東広島市歯科医師会	東広島市西条町土与丸 1113	082-423-0160
東広島薬剤師会	東広島市西条町土与丸 1113	082-423-7340

### 3) 医療機関(病院)

医療機関名	相談窓口	電話番号
県立安芸津病院	地域医療連携室	0846-45-0055 (代表)
井野口病院	地域医療連携室	082-422-3751 (直通)
イトワール西条病院	地域連携室 (PSW室)	082-423-2131 (代表)
賀茂精神医療センター	地域医療連携室	0823-82-3000 (代表)
木阪病院	地域医療連携室	082-421-0808 (直通)
康成病院	地域連携室	0823-82-3113 (代表)
西条中央病院	地域医療連携室	082-423-3050 (代表)
真愛病院	渉外課	0823-70-4011 (代表)
土肥整形外科病院	地域医療連携室	082-422-2156 (代表)
八本松病院	地域医療連携室	082-420-1220 (直通)
東広島医療センター	医療相談支援センター	082-423-2176 (代表)
東広島記念病院	地域医療連携室	082-423-6661 (代表)
宗近病院	地域連携室 (医療相談室)	082-423-2726 (代表)
本永病院	地域医療連携室	082-423-2666 (代表)
広島県立障害者リハビリテーションセンター	総合相談課	082-425-1455 (代表)

### 4) 障害福祉サービスに関する相談窓口

名称	電話番号	ファックス番号
東広島市障害福祉課障害支援係	082-420-0180	082-420-0181
東広島市黒瀬支所福祉保健課福祉保健係	0823-82-0220	0823-83-2403
東広島市福富支所地域振興課地域振興係	082-435-2211	082-435-2030
東広島市豊栄支所地域振興課地域振興係	082-432-2563	082-432-2328
東広島市河内支所地域振興課地域振興係	082-437-1109	082-437-0229
東広島市安芸津支所福祉保健課福祉保健係	0846-45-2065	0846-45-6055



# 目 次

1. 掲載機関一覧（エリア別） .....	(1)
2. 外国語への対応（エリア別） Foreign language available(area) .....	(11)
3. 東広島市 医療機関併設施設・事業所一覧.....	(23)
4. 東広島市 医療機関併設施設・事業所名称一覧.....	(24)
5. 【 詳細情報 】	
病院 .....	1
医科診療所 .....	9
歯科診療所 .....	46
調剤薬局 .....	72
訪問看護ステーション .....	93
訪問看護（病院または診療所） .....	103

# 外国語への対応（エリア別）

## Foreign language available (area)

### ※記号・略字説明※

対応の可否；○ [可能]，△ [条件による]，× [対応不可]

対応言語；英語 (En)，中国語 (Chin)，韓国語 (Kor)，スペイン語 (Es)，ポルトガル語 (Por)

- 条件；①通訳の同行 Escort interpreter  
 ②簡単な英語 Simple English can be used.  
 ③担当者に限る It depends on the doctor on duty.  
 ④薬の説明のみ可能 Prescription can be explained in English.  
 ⑤携帯電話での言語変換 We can use English translation application on the cellular phone for communication.  
 ⑥電子辞書での対応 We will communicate in English by using electronic dictionary.  
 ⑦文書で説明 English document can be provided.  
 ⑧対応可能曜日指定 A doctor who can speak English is on duty on the designated working days (Please check the day).

※英語表記については、広島大学国際センターのご協力を得ています。

### 西条 (Saijyou) エリア

病院				
(Name of hospital)	※available or not			
機関名 Medical institution	※対応の可否	対応言語 Language	条件 condition	頁 page
inokuchibyouin 井野口 病院	○△	En	①Escort interpreter	1
etowarusaijyoubyouin エトワール 西条 病院	×			2
kisakabyouin 木 阪 病院	○	En		3
saijyouchuuoubyouin 西条 中央 病院	○	En		4
dohiseikeigekabyouin 土肥 整形 外科 病院	○	En		5
higashihiroshimairyousenta 東 広 島 医療センター	○	En		6
higashihiroshimakinenbyouin 東 広 島 記念 病院	○	En		6
hiroshimakenritushougaisha 広 島 県立 障害者 rihabiriteshonsentā リハビリテーションセンター	×			7
munechikabyouin 宗 近 病院	○△	En、Chin	①Escort interpreter	7
motonagabyouin 本 永 病院	△	En	①Escort interpreter	8

医科診療所				
(Name of clinic)	※available or not			
機関名 Medical institution	※対応の可否	対応言語 Language	条件 condition	頁 page
asokanosonotakeshimain アソカの園 武島 医院	△		①Escort interpreter	9
imajyoukurinikku いまじょうクリニック	△		①Escort interpreter	10
ujikiin 宇治木 医院	×			10
ookubojibiinkoukakurinikku おおくぼ耳鼻咽喉科クリニック	△		①Escort interpreter	10
oomoriseikegeka 大森 整形 外科	○	En、Chin		11
okazakihinyoukika おかざき 泌尿器科	○	En		11
okadanaika おかだ 内科	×			11
okabehituka おかべ 皮膚科	△		①Escort interpreter	12
odain 小田 医院	×			12
katoushounikaarerugika かとう 小児科 アレルギー科	○	En		13
kadosawain 門沢 医院	△		①Escort interpreter	14
kanatakurinikku かなたクリニック	△		①Escort interpreter	15
kawaguchinaikakurinikku 川口 内科クリニック	×			15
kawanakahifukakeiseikega 川中皮フ科形成外科	△		①Escort interpreter	16
kawaharakodomokurinikku かわはらこどもクリニック	○	En		16
gankahiyamain 眼科 日山 医院	○	En		16
kisakakurinikku 木阪クリニック	○	En		17
kubonishishounika naikakurinikku くぼにし 小児科・内科クリニック	○	En		18
komazawashounika こまざわ 小児科	○	En		19
saijyoutokiwakurinikku 西条ときわクリニック	△		①Escort interpreter	20
sankurinikku サンクリニック	△		①Escort interpreter	22
sankurinikkuminaga サンクリニックみなが	△		①Escort interpreter	22
shikinokokorokurinikku 四季の心クリニック	○・△	En	①Escort interpreter	22
shigekawagankamisonokurinikku 重河 眼科御菌クリニック	×			23
jikenaikakurinikku 寺家 内科クリニック	△		①Escort interpreter	23
shimoyamakinenkurinikku 下山 記念クリニック	△		①Escort interpreter	24
sugitahifukaarerugika すぎた皮ふ科アレルギー科	×			25
sekitoonakashoukakikakurinikku せきとう 内科 消化器科クリニック	△		①Escort interpreter	25
sewakenaikain 瀬分 内科 医院	×			26
takeuchi jibiinkoukain 竹内 耳鼻咽喉科 医院	△	En、Chin	①Escort interpreter	28
taniguchinoushinkeigekakurinikku たにぐち 脳神経 外科クリニック	×			28
tabuchihihukain 田淵 皮膚科 医院	×			29

機関名 Medical institution	※対応の可否	対応言語 Language	条件 condition	頁 page
tumamotoganka つまもと眼科	△		①Escort interpreter	29
teranishishinryousho 寺西 診療所	—	—	—	29
tomoyasukurininiku 友安 クリニック	×			30
nakamaegeka naikakurininiku 中前 外科・内科クリニック	○	En		31
nikaidouganka 二階堂 眼科	○	En		32
nigumahitukakurininiku にぐま皮ふ科クリニック	△		①Escort interpreter	32
nozomiseikeigekakurininiku のぞみ 整形 外科クリニック	△		①Escort interpreter	33
nodaiin のだ 医院	△		①Escort interpreter	33
higashihiroshimaseikeigeka 東 広 島 整形 外科 kurininiku クリニック	△		①Escort interpreter	35
hirodaimaehitukanaika 広 大 前 皮 膚 科 内 科	△		①Escort interpreter	35
tukushimagankakurininiku 福 島 眼 科 ク リ ニ ッ ク	○	En		36
tujiinouchinkeigeka 藤 井 脳 神 経 外 科	—	—	—	36
tujimotohituhinyoukikaiin 藤 本 皮 膚 泌 尿 器 科 医 院	○	En		37
tujiwaranaikaiin 藤 原 内 科 医 院	×			37
honjyounaikaiin 本 城 内 科 医 院	×			38
magoshiin ま ご し 医 院	△		①Escort interpreter	39
matubayashiredhTsukurininiku 松 林 レ デ ィ ー ス ク リ ニ ッ ク	×			40
miuraiin 三 浦 医 院	○	En		40
mitoshounikaiin み と 小 児 科 医 院	○	En		41
miwakodomokurininiku み わ こ ど も ク リ ニ ッ ク	△		①Escort interpreter	41
yamasakishinkeikanaikaiin 山 崎 神 経 科 内 科 医 院	△		①Escort interpreter	42
yamamotonaikaiin 山 本 内 科 医 院	×			43
yuushinryounaika 悠 心 療 内 科	×			43
yukawanoushinkeigekakurininiku ゆ か わ 脳 神 経 外 科 ク リ ニ ッ ク	△		①Escort interpreter	44
wakamiyamentarukurininiku わ か み や メ ン タ ル ク リ ニ ッ ク	△		①Escort interpreter	44
watanabejibinkoukaiin わ た な べ 耳 鼻 咽 喉 科 医 院	△		①Escort interpreter	45

歯科診療所

(Name of Dental clinic)

※available or not

機関名 Medical institution	※対応の可否	対応言語 Language	条件 condition	頁 page
aozorashika あおぞら 歯科	○	En		46
ikegamishounishika いけがみ 小児 歯科	○	En, Chin		47
ikadashikakurininiku いけだ 歯科クリニック	△		①Escort interpreter	48
imatanishikaarion 今 谷 歯 科 ア リ オ ン	○	En, Kor		49

機関名 Medical institution	※対応の可否	対応言語 Language	条件 condition	頁 page
utanoharashika 歌野原 歯科	○△	En	①Escort interpreter	49
okadadentatarukurinikku オカダデンタルクリニック	△			51
orenjishikakurinikku オレンジ 歯科クリニック	×			51
kawaguchishikaiin 川口 歯科医院	△		①Escort interpreter	52
kawanoshika かわの 歯科	×			52
kawamotoshikaiin 川本 歯科医院	△		①Escort interpreter	53
kimurashikaiin 木村 歯科医院	×			53
kirarashika きらら 歯科	△		①Escort interpreter	54
kobayakawashikaiin 小早川 歯科医院	△		①Escort interpreter	55
saijyoupurazashika 西条 プラザ 歯科	○・△	En	①Escort interpreter	56
satakedashikaiin 佐竹田 歯科医院	△		①Escort interpreter	56
satomishika サトミ 歯科	△		①Escort interpreter	57
shigekawadentatarukurinikku 重河 デンタルクリニック	△		①Escort interpreter	57
shimazakishikaiin 島崎 歯科医院	—	—	—	58
soedashikaiin そえだ 歯科医院	○	En		59
takahashishikaiin たかはし 歯科医院	○	En		59
tajimashikaiin たじま 歯科医院	○	En		60
nagaishikaiin 永井 歯科医院	×			62
nishiharashika にしはら 歯科	×			62
nozakashikaiin のざき 歯科医院	△		①Escort interpreter	62
nonoyamakyouseishikaiin ののやま 矯正 歯科医院	△		①Escort interpreter ②Simple English can be used	63
hayashishikashinryousho 早志 歯科 診療所	△		①Escort interpreter	64
hiroshimadaigaku shikashinryousho 広島 大学 歯科 診療所	○	En		65
ferodentatarukurinikkusaijyou フェローデンタルクリニック 西条	△		①Escort interpreter ③It depends on the doctor on duty.	65
fujishikakurinikku ふじ 歯科クリニック	—	—	—	66
furonthiasnikakurinikku フロンティア 歯科クリニック	○	En		67
misonoushikakurinikku みそのう 歯科クリニック	△		①Escort interpreter	67
michirukyouseishika みちる 矯正 歯科	△		①Escort interpreter	68
midorishikaiin ミドリ 歯科医院	×			68
munechikashikaiin 宗近 歯科医院	○	En		68
morishikaiin 森 歯科医院	—	—	—	69



機関名 Medical institution	※対応の可否	対応言語 Language	条件 condition	頁 page
yabumotoshikakurininikku 菽本 歯科クリニック	○△	En	①Escort interpreter	69
dainiyabumotoshika i i n 第二 菽本 歯科医院	○	En		69
yurinokishika ゆりの木 歯科	○	En		70

調剤薬局

(Name of Pharmacy) ※available or not

機関名 Medical institution	※対応の可否	対応言語 Language	条件 condition	頁 page
airisuyakkyoku アイリス 薬局	×			72
akaneyakkyoku あかね 薬局	△		①Escort interpreter	73
akaneyakkyokusaijyouten あかね 薬局 西条店	△		①Escort interpreter	73
ekimaeyakkyoku 駅前 薬局	△		①Escort interpreter	75
esumairuyakkyokushouwamachiten エスマイル 薬局 昭和町店	△		①Escort interpreter	75
enzeruyakkyokutaguchiten エンゼル 薬局 田口店	×			75
oru yakkyokusaijyouten オール 薬局 西条店	○	En		76
oribuyakkyoku オリーブ 薬局	○	En		76
kagamiyamayakkyoku かがみやま 薬局	○	En		76
kashimayakkyoku 加島 薬局	○	En		77
kanaeyakkyoku かなえ 薬局	△		①Escort interpreter	77
kenshiyakkyokugojyouten 健伸 薬局 ごじょう店	△		①Escort interpreter	78
kenshiyakkyokudoyomaruten 健伸 薬局土与丸店	△		①Escort interpreter	78
kenshiyakkyokuyokotaten 健伸 薬局よこた店	△		①Escort interpreter	78
saijyouosawayakkyoku 西条 おおさわ 薬局	△		①Escort interpreter	79
saijyoutakazumiyakkyoku 西条 タカズミ 薬局	△		①Escort interpreter ②Simple English can be used.	79
sakurayakkyoku さくら 薬局	△		①Escort interpreter	80
sanyakkyoku サン 薬局	○	En		80
sankusuyakkyoku さんくす 薬局	×			80
sankusuyakkyokujikeekiten さんくす 薬局 寺家駅店	○	En		80
sankusuyakkyokutaguchiten さんくす 薬局 田口店	×			81
sanyoudousaijyouten 山陽堂 西条店	△		①Escort interpreter	81
jikeyakkyoku じけ 薬局	△		①Escort interpreter	81
seriyakkyoku セリア 薬局	△		①Escort interpreter	82
zenkaidou aoiyakkyoku 全快堂・あおい 薬局	△		①Escort interpreter	83
zenkaidouokamachiyakkyoku 全快堂おかまち 薬局	×			83



機関名 Medical institution	※対応の可否	対応言語 Language	条件 condition	頁 page
zenkaidouyakkyokujiketen 全快堂薬局寺家店	×			83
sougooyakkyokusaijyouten そうごう薬局西条店	○・△	En	④Prescription can be explained in English.	84
sougooyakkyokumisonouten そうごう薬局御園宇店	△		①Escort interpreter	84
sougooyakkyokumisonouchuuouten そうごう薬局御園宇中央店	×			84
taiseidouyakkyokuchuuouten たいせい堂薬局中央店	△		①Escort interpreter	85
daidaiyakkyokushitami だいだい薬局したみ	△		①Escort interpreter	85
higashihiroshimatakazumiyakkyoku 東広島タカズミ薬局	△		①Escort interpreter	88
higashihiroshimachouzaiyakkyoku 東広島調剤薬局	—	—	—	88
hikariyakkyoku ひかり薬局	○	En、Es		88
himawariyakkyoku ひまわり薬局	△		①Escort interpreter ②Simple English can be used.	88
honokayakkyoku ほのか薬局	△		①Escort interpreter	89
yuugengaisya midoriyakkyoku 有限会社みどり薬局	×			90
mirukuyakkyoku みるく薬局	○	En		90
mintoyakkyokusaijyouchuuouten ミント薬局西条中央店	△		①Escort interpreter	90
momijiyakkyoku もみじ薬局	○	En		91
yakuzenyakkyoku 薬膳薬局	○	En		91
yotubayakkyoku よつば薬局	○	En		92

### 高屋(Takaya)エリア

#### 医科診療所

(Name of clinic)

※available or not

機関名 Medical institution	※対応の可否	対応言語 Language	条件 condition	頁 page
katoujibinkouka 加藤耳鼻咽喉科	×			14
kadokawanaikain 門川内科医院	×			14
kawanakanaikain 川中医院	△		①Escort interpreter	15
konishinougekanaikain 小西脳外科内科医院	×			19
sakamotokurinikku 坂本クリニック	×			21
shiraichishinryousho 白市診療所	×			24
zouganobuharaikain 造賀信原医院	○	En		26
takamigaokakurinikku 高美ヶ丘クリニック	○	En		27
takamichuuoukurinikku 高美中央クリニック	○	En		27



機関名 Medical institution	※対応の可否	対応言語 Language	条件 condition	頁 page
takayayorozunakakurinikku 高屋よろず内科クリニック	△		①Escort interpreter	27
tomokaneseikeigeka 友兼整形外科	○	En		30
nanbunaikaiajin なんぶ内科医院	○	En		32
nishidagankaiajin にしだ眼科医院	×			33
famiririkurinikkumorinokusaman ファミリークリニック 森のくまさん	○	En、Chin		35
fujiwaraijin 藤原医院	△		①Escort interpreter	37
hondakurinikku 本田クリニック	△		①Escort interpreter	38
makidakurinikku まきだクリニック	○	En		39
yokoyamasantujinka よこやま産婦人科	×			44

### 歯科診療所

(Name of Dental clinic) ※available or not

機関名 Medical institution	※対応の可否	対応言語 Language	条件 condition	頁 page
akiyamashikaiajin 穂山歯科医院	○	En		46
asakurashikaiajin 浅倉歯科医院	○	En		47
itoushikaiajin 伊藤歯科医院	×			48
ootanishika おおたに歯科	—	—	—	50
sumairudentarukurinikku スマイルデンタルクリニック	○	En		58
takamigaokashikaiajin 高美が丘歯科医院	—	—	—	59
tomoyasushikashinryousho 友安歯科診療所	○	En、Por		61
inhanokenkoudokuta 医院歯の健康ドクター	○	En		64
tujitashikaiajin 藤田歯科医院	×			66
fujiwarashikaiajin 藤原歯科医院	△		①Escort interpreter	66
yukawashikakurinikku ゆかわ歯科クリニック	×			70

### 調剤薬局

(Name of Pharmacy) ※available or not

機関名 Medical institution	※対応の可否	対応言語 Language	条件 condition	頁 page
akaneyakkyokutakayaten あかね薬局 高屋店	○	En		73
asukayakkyoku あすか薬局	△		①Escort interpreter	74
apukochouzaiyakkyokushiraichi アプコ調剤薬局 白市	×			74
arisuyakkyoku ありす薬局	△		①Escort interpreter	74
sankusuyakkyokutakayaten さんくす薬局 高屋店	△		①Escort interpreter	81
sugiharayakkyokutakayaten すぎはら薬局 高屋店	×			82
zenkaidouyakkyoku 全快堂薬局	×			82



機関名 Medical institution	※対応の可否	対応言語 Language	条件 condition	頁 page
zougazenkaidouyakkyoku 造賀全快堂薬局	△		①Escort interpreter	83
takami nyūtaunyakkyoku たかみニュータウン薬局	×			85
takenoriyakkyoku 竹乗薬局	×			86
nishitakayayakkyou にしたかや薬局	△		①Escort interpreter	86
meikoudoumiyakkeyakkyoku 明光堂三宅薬局	—	—	—	91
merodhiyakkyoku メロディ薬局	×			91

八本松・志和(Hachihonmatu・Shiwa)エリア

病院 (Name of hospital) ※available or not				
機関名 Medical institution	※対応の可否	対応言語 Language	条件 condition	頁 page
hachihonmatubyouin 八本松病院	○	En		5
医科診療所 (Name of clinic) ※available or not				
機関名 Medical institution	※対応の可否	対応言語 Language	条件 condition	頁 page
ishiin 石井医院	○	En		9
kazusaseikeigekain 数佐整形外科医院	△		①Escort interpreter	13
kodomokurininikuhachihonmatu こどもクリニック八本松	○	En		18
saekiin さえき医院	○	En		20
sasakiin 佐々木医院	○	En		21
shiwaiin 志和医院	△		①Escort interpreter	24
takahashihomekurinikku 高橋ホームクリニック	△		①Escort interpreter	26
nakatanaikaain なかた内科医院	△		①Escort interpreter	31
matudaain 松田医院	×			40
mikiin 三木医院	△		①Escort interpreter	41
yamadanoushinkeigeka 山田脳神経外科	△		①Escort interpreter	43
歯科診療所 (Name of Dental clinic) ※available or not				
機関名 Medical institution	※対応の可否	対応言語 Language	条件 condition	頁 page
inoueshikaain 井上歯科医院	○	En		49
utanoharashikahonin 歌野原歯科本院	△		①Escort interpreter	50
etowarushika エトワール歯科	×			50

機関名 Medical institution	※対応の可否	対応言語 Language	条件 condition	頁 page
satoushika さとう歯科	△		⑤We can use English translation application on the cellular phone for communication.	57
tunekawashikakurininikku 常川歯科クリニック	—	—	—	60
tuboshimashikashinryousho 坪島歯科診療所	—	—	—	61
naitoushikaiin 内藤歯科医院	×			61
hachihonmatushikaiin 八本松歯科医院	○・△	En	①Escort interpreter ②Simple English can be used.	63
hirohatashikaiin ひろはた歯科医院	—	—	—	65
masumotoshikaiin ますもと歯科医院	△		①Escort interpreter	67
yamagatashikaiin やまがた歯科医院	○	En、Kor、Por、 Es		70

#### 調剤薬局

(Name of Pharmacy) ※available or not

機関名 Medical institution	※対応の可否	対応言語 Language	条件 condition	頁 page
aiyakkyoku あい薬局	○	En		72
aikenshiyakkyoku アイケン志和薬局	×			72
aikenhachihonmatuyakkyou アイケン八本松薬局	△		①Escort interpreter	72
enzeruyakkyokushiwaten エンゼル薬局志和店	△		①Escort interpreter	75
sougouyakkyokuhachihonmatuten そうごう薬局八本松店	×			84
hachihonmatuekimaeyakkyoku 八本松駅前薬局	△		①Escort interpreter	87
hachihonmatukokoyakkyoku 八本松ココ薬局	△		①Escort interpreter	87
harunayakkyou はるな薬局				87

#### 黒瀬(Kurose)エリア

#### 病院

(Name of hospital) ※available or not

機関名 Medical institution	※対応の可否	対応言語 Language	条件 condition	頁 page
kamoseishiniryousenta 賀茂精神医療センター	△		①Escort interpreter	2
kouseibyoin 康成病院	○	En、Chin		3
shinaiibyoin 真愛病院	△		①Escort interpreter	4



医科診療所 (Name of clinic) ※available or not				
機関名 Medical institution	※対応の可否	対応言語 Language	条件 condition	頁 page
okamotonaikashoukakika 岡本内科消化器科	×			12
sazankurininiku サザンクリニック	○	En		21
shimizuiin 清水医院	△		①Escort interpreter	23
shingaiin 新開医院	○	En		25
nomuranoushinkeigekakurininiku 野村脳神経外科クリニック	△		①Escort interpreter	34
hatanoshounika はたの小児科	○	En		34
maedaiin 前田医院	○	En		38
mugijibiinkoukaiin むぎ耳鼻咽喉科医院	○	En		42
yamatanaikajyunkankiinin 山形内科循環器医院	△		①Escort interpreter	42
歯科診療所 (Name of Dental clinic) ※available or not				
機関名 Medical institution	※対応の可否	対応言語 Language	条件 condition	頁 page
arisushikakurininiku アリス歯科クリニック	×			47
katoushikakurininiku かとう歯科クリニック	○	En		52
kikkawashikakurininiku きっかわ歯科クリニック	△		①Escort interpreter	53
kimurashikaiin 木村歯科医院	△		①Escort interpreter ⑦English document can be provided.	54
kuroshikaiin 黒瀬歯科医院	×			54
shigemotoshikakurininiku しげもと歯科クリニック	△		①Escort interpreter	58
hazutanishikaiin ハズタニ歯科医院	×			63
yoshiokashikakurininiku よしおか歯科クリニック	×			71
調剤薬局 (Name of Pharmacy) ※available or not				
機関名 Medical institution	※対応の可否	対応言語 Language	条件 condition	頁 page
uchigamiyakkyoku うちがみ薬局	○	En, Chin		74
kamoserumuyakkyoku 賀茂セルム薬局	×			77
kurumiyakkyokukuroseten くるみ薬局黒瀬店	△		①Escort interpreter	77
kuroseyakkyoku くろせ薬局	△		①Escort interpreter	78
koujinyakkyoku 康仁薬局	△		①Escort interpreter	79
serumuyakkyoku セルム薬局	○	En		82
masudayakkyoku ますだ薬局	—	—	—	89

安芸津 (Akitu) エリア

病院

(Name of hospital)		※available or not		
機関名 Medical institution	※対応の可否	対応言語 Language	条件 condition	頁 page
kenrituakitubyouin 県立安芸津病院	○	En		1

医科診療所

(Name of clinic)		※available or not		
機関名 Medical institution	※対応の可否	対応言語 Language	条件 condition	頁 page
ononaikakurinikku おの内科クリニック	○	En		13
kandaian 神田医院	×			17
nankaishinryousho 南海診療所	△		①Escort interpreter	31

歯科診療所

(Name of Dental clinic)		※available or not		
機関名 Medical institution	※対応の可否	対応言語 Language	条件 condition	頁 page
akitushikaiin 安芸津歯科医院	△		①Escort interpreter ⑦English document can be provided.	46
itoushikakurinikku いとう歯科クリニック	△		①Escort interpreter ⑧A doctor who can speak English is on duty on the designated working days (Please check the day). (Mon. Wed. Sat.)	48
tuchidashikaiin 土田歯科医院	○	En		60

調剤薬局

(Name of Pharmacy)		※available or not		
機関名 Medical institution	※対応の可否	対応言語 Language	条件 condition	頁 page
yuugengaisya akituyakkyoku 有限会社 あきつ薬局	×			73
kazahayayakkyoku 風早薬局	×			76
nagaiyakkyoku 永井薬局	△		⑥We will communicate in English by using electronic dictionary.	86
hayatayakkyoku 早田薬局	○	En		87
mituyakkyoku 三津薬局	△		①Escort interpreter	89
midoriyakkyoku みどり薬局	○	En		90



河内・豊栄・福富(Kouchi・Toyosaka・Fukutomi)エリア

医科診療所				
(Name of clinic)		※available or not		
機関名 Medical institution	※対応の可否	対応言語 Language	条件 condition	頁 page
aginosonokurinikku 葵の園クリニック	×			9
kubashinryousho 久芳診療所	×			17
kouchikurinikku 河内クリニック	○	En		18
takenishinryousho 竹仁診療所	○	En		28
toyosakashinryousho 豊栄診療所	○	En、Chin		30
higashiroshimashikokuminkenkou 東広島市国民健康 hoken odashinryousho 保険小田診療所	×			34
fukutominaikegakaillin 福富内科外科医院	△		①Escort interpreter	36
歯科診療所				
(Name of Dental clinic)		※available or not		
機関名 Medical institution	※対応の可否	対応言語 Language	条件 condition	頁 page
oushinshikao da 往診歯科おだ	○	En		51
kouchishikaillin 河内歯科医院	○	En		55
kondoushikaillin 近藤歯科医院	×			55
sasakishikakurinikku ささき歯科クリニック	○	En		56
hayashishikatukutomishinryousho 早志歯科福富診療所	△		①Escort interpreter	64
調剤薬局				
(Name of Pharmacy)		※available or not		
機関名 Medical institution	※対応の可否	対応言語 Language	条件 condition	頁 page
kosumosuyakkyokufukutomitenn コスモス薬局福富店	△		①Escort interpreter	79
takeniyakkyoku 竹仁薬局	△		①Escort interpreter	85
takenoritenmeidouyakkyoku 竹乘天命堂薬局	○	En		86
mituiyakkyokuekimaeshiten 満井薬局駅前支店				89